

# Inspiron 14

## 5000 Series

### 擁有者手冊

電腦型號：Inspiron 14-5457  
管制型號：P49G  
管制類型：P49G003



# 註、警示與警告

---



註: 「註」表示可以幫助您更有效地使用電腦的重要資訊。



警示: 「警示」表示有可能會損壞硬體或導致資料遺失，並告訴您如何避免發生此類問題。



警告: 「警告」表示有可能會導致財產損失、人身傷害甚至死亡。

---

Copyright © 2015 Dell Inc. 著作權所有，並保留一切權利。本產品受美國與國際著作權及智慧財產權法保護。Dell™ 與 Dell 徽標是 Dell Inc. 在美國及／或其他轄區的商標。本文提及的所有其他標誌與名稱皆屬於其個別公司的商標。

2015 - 08

修正版 A00

# 目錄

<b>拆裝電腦內部元件之前.....</b>	<b>9</b>
開始操作之前 .....	9
安全說明.....	9
建議的工具.....	10
<b>拆裝電腦內部元件之後.....</b>	<b>11</b>
<b>卸下基座護蓋.....</b>	<b>12</b>
程序.....	12
<b>裝回基座護蓋.....</b>	<b>14</b>
程序.....	14
<b>卸下電池.....</b>	<b>15</b>
事前準備作業.....	15
程序.....	15
<b>裝回電池.....</b>	<b>16</b>
程序.....	16
後續必要作業.....	16
<b>卸下硬碟機.....</b>	<b>17</b>
事前準備作業.....	17
程序.....	17
<b>裝回硬碟機.....</b>	<b>20</b>
程序.....	20
後續必要作業.....	20

<b>卸下無線網卡.....</b>	<b>21</b>
事前準備作業.....	21
程序.....	21
<b>裝回無線網卡.....</b>	<b>23</b>
程序.....	23
後續必要作業.....	24
<b>卸下記憶體模組.....</b>	<b>25</b>
事前準備作業.....	25
程序.....	25
<b>裝回記憶體模組.....</b>	<b>27</b>
程序.....	27
後續必要作業.....	28
<b>卸下風扇.....</b>	<b>29</b>
事前準備作業.....	29
程序.....	29
<b>裝回風扇.....</b>	<b>32</b>
程序.....	32
後續必要作業.....	32
<b>卸下鍵盤.....</b>	<b>33</b>
事前準備作業.....	33
程序.....	33
<b>裝回鍵盤.....</b>	<b>36</b>
程序.....	36
後續必要作業.....	36
摺疊鍵盤纜線.....	36

<b>卸下基座框架.....</b>	<b>40</b>
事前準備作業.....	40
程序.....	41
<b>裝回基座框架.....</b>	<b>44</b>
程序.....	44
後續必要作業.....	44
<b>卸下散熱器.....</b>	<b>45</b>
事前準備作業.....	45
程序.....	45
<b>裝回散熱器.....</b>	<b>47</b>
程序.....	47
後續必要作業.....	47
<b>卸下幣式電池.....</b>	<b>48</b>
事前準備作業.....	48
程序.....	48
<b>裝回幣式電池.....</b>	<b>50</b>
程序.....	50
後續必要作業.....	50
<b>卸下喇叭.....</b>	<b>51</b>
事前準備作業.....	51
程序.....	51
<b>裝回喇叭.....</b>	<b>53</b>
程序.....	53
後續必要作業.....	53


<b>卸下 I/O 板.....</b>	<b>54</b>
事前準備作業.....	54
程序.....	54
<b>裝回 I/O 板.....</b>	<b>56</b>
程序.....	56
後續必要作業.....	56
<b>卸下狀態指示燈板.....</b>	<b>57</b>
事前準備作業.....	57
程序.....	57
<b>裝回狀態指示燈板.....</b>	<b>60</b>
程序.....	60
後續必要作業.....	60
<b>卸下主機板.....</b>	<b>61</b>
事前準備作業.....	61
程序.....	61
<b>裝回主機板.....</b>	<b>66</b>
程序.....	66
後續必要作業.....	66
<b>卸下顯示器組件.....</b>	<b>68</b>
事前準備作業.....	68
程序.....	69
<b>裝回顯示器組件.....</b>	<b>71</b>
程序.....	71
後續必要作業.....	72


<b>卸下鉸接護蓋.....</b>	<b>73</b>
事前準備作業.....	73
程序.....	73
<b>裝回鉸接護蓋.....</b>	<b>75</b>
程序.....	75
後續必要作業.....	75
<b>卸下天線板.....</b>	<b>76</b>
事前準備作業.....	76
程序.....	76
<b>裝回天線板.....</b>	<b>78</b>
程序.....	78
後續必要作業.....	78
<b>卸下顯示器前蓋.....</b>	<b>79</b>
事前準備作業.....	79
程序.....	80
<b>裝回顯示器前蓋.....</b>	<b>82</b>
程序.....	82
後續必要作業.....	82
<b>卸下顯示板.....</b>	<b>83</b>
事前準備作業.....	83
程序.....	83
<b>裝回顯示板.....</b>	<b>86</b>
程序.....	86
後續必要作業.....	86

<b>卸下顯示器鉸接.....</b>	<b>87</b>
事前準備作業.....	87
程序.....	87
<b>裝回顯示器鉸接.....</b>	<b>89</b>
程序.....	89
後續必要作業.....	89
<b>卸下攝影機.....</b>	<b>90</b>
事前準備作業.....	90
程序.....	90
<b>裝回攝影機.....</b>	<b>92</b>
程序.....	92
後續必要作業.....	92
<b>卸下電源變壓器連接埠.....</b>	<b>93</b>
事前準備作業.....	93
程序.....	93
<b>裝回電源變壓器連接埠.....</b>	<b>97</b>
程序.....	97
後續必要作業.....	97
<b>卸下手掌墊.....</b>	<b>98</b>
事前準備作業.....	98
程序.....	98
<b>裝回手掌墊.....</b>	<b>100</b>
程序.....	100
後續必要作業.....	100
<b>更新 BIOS.....</b>	<b>101</b>






# 拆裝電腦內部元件之前

 **警告:** 為避免損壞元件和插卡，請握住元件和插卡的邊緣，並避免碰觸插腳和觸點。

 **註:** 根據您所訂購的組態而定，本文件中的圖片可能與您電腦不同。

## 開始操作之前

- 1 儲存並關閉所有開啟的檔案，結束所有開啟的應用程式。
- 2 關閉電腦。
  - Windows10：按一下或點選 **開始** →  **電源** → **關閉**。
  - Windows 8.1：在**開始**畫面中，按一下或點選電源圖示  → **關機**。
  - Windows 7：按一下或點選**開始** → **關機**。


 **註:** 如果您使用了其他作業系統，請參閱您作業系統的說明文件，以獲得關機說明。


- 3 從電源插座上拔下電腦和所有連接裝置的電源線。
- 4 從電腦上拔下所有纜線，例如電話線、網路纜線等。
- 5 從電腦上拔下所有連接的裝置和週邊設備，例如鍵盤、滑鼠、顯示器等。
- 6 從電腦取出任何媒體卡和光碟片 (如果有的話)。


## 安全說明

請遵守以下安全規範，以避免電腦受到潛在的損壞，並確保您的人身安全。

 **警告:** 拆裝電腦內部元件之前，請先閱讀電腦隨附的安全資訊。如需更多有關安全性的資訊最佳實務，請參閱 **Regulatory Compliance (法規遵循)** 首頁：[www.dell.com/regulatory\\_compliance](http://www.dell.com/regulatory_compliance)。

 **警告:** 打開電腦護蓋或面板之前，請先斷開所有電源。拆裝電腦內部元件之後，請先裝回所有護蓋、面板和螺絲，然後再連接電源。

 **警告:** 為避免損壞電腦，請確保工作表面平整乾淨。

 **警告:** 為避免損壞元件和插卡，請握住元件和插卡的邊緣，並避免碰觸插腳和觸點。

△ 警示: 您只能在 Dell 技術援助團隊的授權或指導之下執行故障排除和維修。未經 Dell 授權的維修造成的損壞不在保固範圍之內。請參閱產品隨附或在 [www.dell.com/regulatory\\_compliance](http://www.dell.com/regulatory_compliance) 上的安全指示。

△ 警示: 在觸摸電腦內部的任何元件之前，請觸摸未上漆的金屬表面 (例如電腦背面的金屬)，以確保接地並導去您身上的靜電。作業過程中，應經常碰觸未上漆的金屬表面，以導去可能損壞內部元件的靜電。

△ 警示: 拔下纜線時，請握住連接器或拉片將其拔出，而不要拉扯纜線。某些纜線的連接器帶有鎖定彈片或指旋螺絲；在拔下此類纜線之前，您必須先鬆開鎖定彈片或指旋螺絲。在拔下纜線時，連接器的兩側應同時退出，以避免弄彎連接器插腳。連接纜線時，請確保連接埠與連接器的朝向正確並且對齊。

△ 警示: 按下媒體卡讀取器中安裝的所有插卡，並從中退出插卡。

## 建議的工具

本文件中的程序可能需要以下工具：

- 十字槽螺絲起子
- 塑膠劃線器

# 拆裝電腦內部元件之後

---




**警示:** 電腦內部如有遺留任何螺絲可能會造成嚴重電腦受損。

- 1 裝回所有螺絲，確定沒有任何遺漏的螺絲留在電腦內。
- 2 先連接您卸下的所有外接式裝置、週邊設備和纜線，然後再使用電腦。
- 3 先裝回您卸下的所有媒體卡、光碟和任何其他零件，然後再使用電腦。
- 4 將電腦和所有連接裝置連接至電源插座。
- 5 開啟您的電腦。

# 卸下基座護蓋

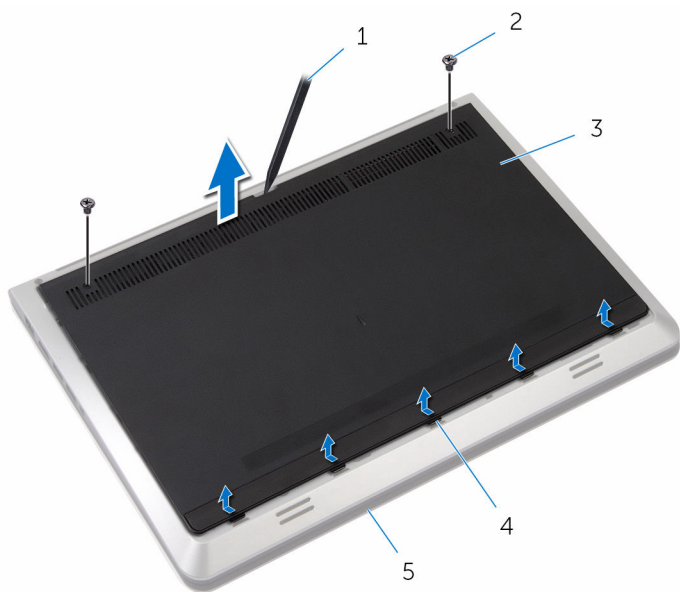
---

 警告: 拆裝電腦內部元件之前，請先閱讀電腦隨附的安全資訊，並按照[拆裝電腦內部元件之前](#)中的步驟進行。拆裝電腦內部元件之後，請按照[拆裝電腦內部元件之後](#)中的指示操作。如需更多更多有關安全性最佳實務的資訊，請參閱 **Regulatory Compliance (法規遵循)** 首頁：[www.dell.com/regulatory\\_compliance](http://www.dell.com/regulatory_compliance)。

## 程序

- 1 闔上顯示器並將電腦翻轉。
- 2 卸下將基座護蓋固定至基座框架的螺絲。
- 3 使用塑膠劃線器，將基座護蓋撬出基座框架。

4 將基座護蓋從基座框架推出卸下。



1 塑膠劃線器

2 螺絲 (2)

3 基座護蓋

4 彈片

5 基座框架

# 裝回基座護蓋

---



警告: 拆裝電腦內部元件之前，請先閱讀電腦隨附的安全資訊，並按照[拆裝電腦內部元件之前](#)中的步驟進行。拆裝電腦內部元件之後，請按照[拆裝電腦內部元件之後](#)中的指示操作。如需更多更多有關安全性最佳實務的資訊，請參閱 **Regulatory Compliance (法規遵循)** 首頁：[www.dell.com/regulatory\\_compliance](http://www.dell.com/regulatory_compliance)。

## 程序

- 1 將基座護蓋上的彈片滑入基座框架上的插槽。
- 2 向下按壓基座護蓋，將它卡至定位。
- 3 裝回將基座護蓋固定至基座框架的螺絲。

# 卸下電池

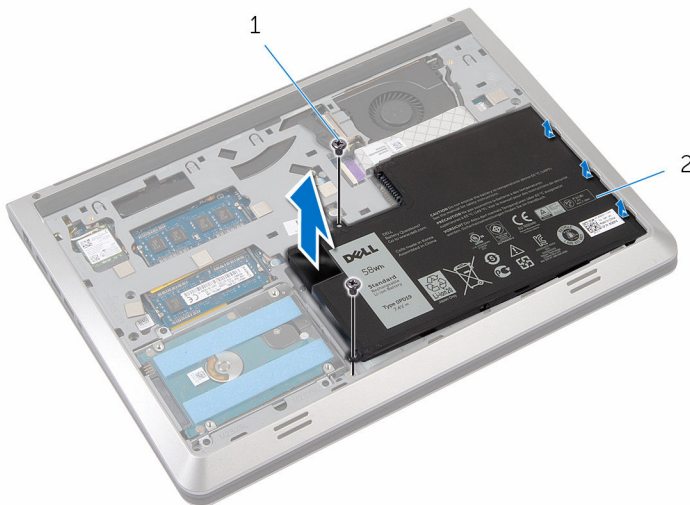
**⚠ 警告:** 拆裝電腦內部元件之前，請先閱讀電腦隨附的安全資訊，並按照[拆裝電腦內部元件之前](#)中的步驟進行。拆裝電腦內部元件之後，請按照[拆裝電腦內部元件之後](#)中的指示操作。如需更多更多有關安全性最佳實務的資訊，請參閱 [Regulatory Compliance \(法規遵循\)](#) 首頁：[www.dell.com/regulatory\\_compliance](http://www.dell.com/regulatory_compliance)。

## 事前準備作業

卸下[基座護蓋](#)。

## 程序

- 1 卸下將電池固定在基座框架上的螺絲。
- 2 將電池從基座框架抬起取出。



1 螺絲 (2)

2 電池

- 3 將電腦翻轉，打開顯示器，然後壓下電源按鈕 5 秒以導去主機板上的剩餘電量。

# 裝回電池

---



警告: 拆裝電腦內部元件之前，請先閱讀電腦隨附的安全資訊，並按照[拆裝電腦內部元件之前](#)中的步驟進行。拆裝電腦內部元件之後，請按照[拆裝電腦內部元件之後](#)中的指示操作。如需更多更多有關安全性最佳實務的資訊，請參閱 **Regulatory Compliance (法規遵循)** 首頁：[www.dell.com/regulatory\\_compliance](http://www.dell.com/regulatory_compliance)。

## 程序

- 1 將電池上的螺絲孔與基座框架上的螺絲孔對齊，然後壓下電池，將它連接至電池連接器。
- 2 裝回將電池固定在基座框架上的螺絲。


## 後續必要作業


裝回[基座護蓋](#)。




# 卸下硬碟機

---

 警告: 拆裝電腦內部元件之前，請先閱讀電腦隨附的安全資訊，並按照[拆裝電腦內部元件之前](#)中的步驟進行。拆裝電腦內部元件之後，請按照[拆裝電腦內部元件之後](#)中的指示操作。如需更多更多有關安全性最佳實務的資訊，請參閱 **Regulatory Compliance (法規遵循)** 首頁：[www.dell.com/regulatory\\_compliance](http://www.dell.com/regulatory_compliance)。

 警示: 硬碟機極易損壞，在處理硬碟機時請務必小心。

 警示: 為避免遺失資料，請勿在電腦處於睡眠狀態或開機時卸下硬碟機。

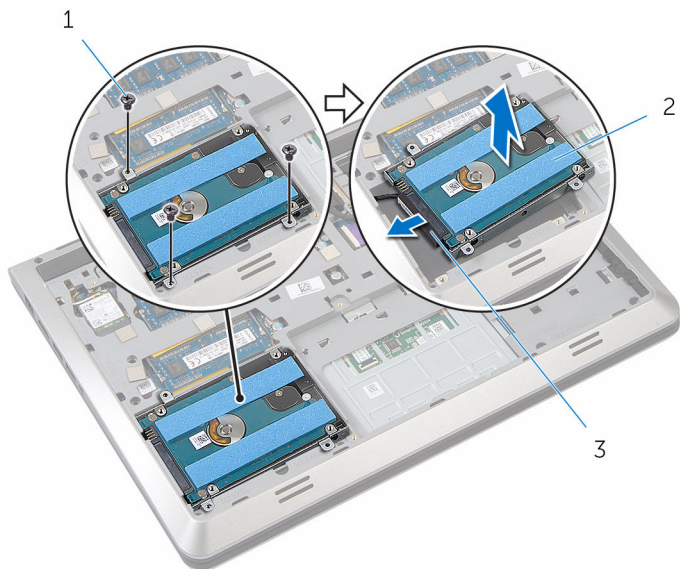
## 事前準備作業

- 1 卸下[基座護蓋](#)。
- 2 卸下[電池](#)。

## 程序

- 1 卸下將硬碟機組件固定在基座框架的螺絲。

- 2 將硬碟機組件輕輕地從底座框架抬起取出，然後從硬碟機拔下硬碟機纜線。



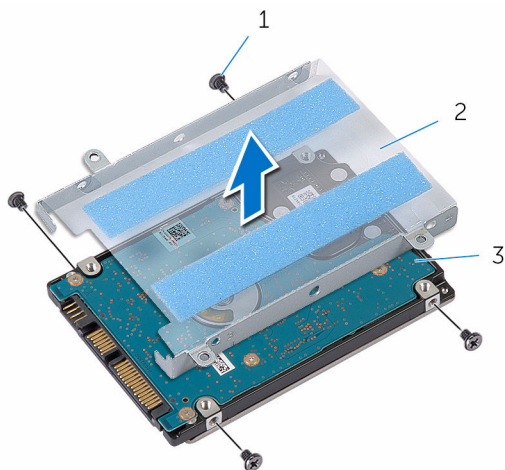
1 螺絲 (3)

2 硬碟機

3 硬碟機纜線

- 3 卸下來用來將硬碟機托架固定至硬碟機的螺絲。

4 將硬碟機托架從硬碟機抬起取出。




1 螺絲 (4)


2 硬碟機托架

3 硬碟機

# 裝回硬碟機

---

 **警告:** 拆裝電腦內部元件之前，請先閱讀電腦隨附的安全資訊，並按照[拆裝電腦內部元件之前](#)中的步驟進行。拆裝電腦內部元件之後，請按照[拆裝電腦內部元件之後](#)中的指示操作。如需更多更多有關安全性最佳實務的資訊，請參閱 **Regulatory Compliance (法規遵循)** 首頁：[www.dell.com/regulatory\\_compliance](http://www.dell.com/regulatory_compliance)。

 **警示:** 硬碟機極易損壞，在處理硬碟機時請務必小心。

## 程序

- 1 將硬碟機托架置於硬碟機上。
- 2 將硬碟機托架上的螺絲孔對準硬碟機上的螺絲孔。
- 3 裝回將硬碟機托架固定至硬碟機的螺絲。
- 4 將硬碟機纜線連接至硬碟機。
- 5 將硬碟機組件置於基座框架中，然後將硬碟機組件上的螺絲孔與基座框架上的螺絲孔對齊。
- 6 裝回將硬碟機組件固定在基座框架的螺絲。

## 後續必要作業

- 1 裝回[電池](#)。
- 2 裝回[基座護蓋](#)。

# 卸下無線網卡

---




警告: 拆裝電腦內部元件之前，請先閱讀電腦隨附的安全資訊，並按照[拆裝電腦內部元件之前](#)中的步驟進行。拆裝電腦內部元件之後，請按照[拆裝電腦內部元件之後](#)中的指示操作。如需更多更多有關安全性最佳實務的資訊，請參閱 [Regulatory Compliance \(法規遵循\)](#) 首頁：[www.dell.com/regulatory\\_compliance](http://www.dell.com/regulatory_compliance)。

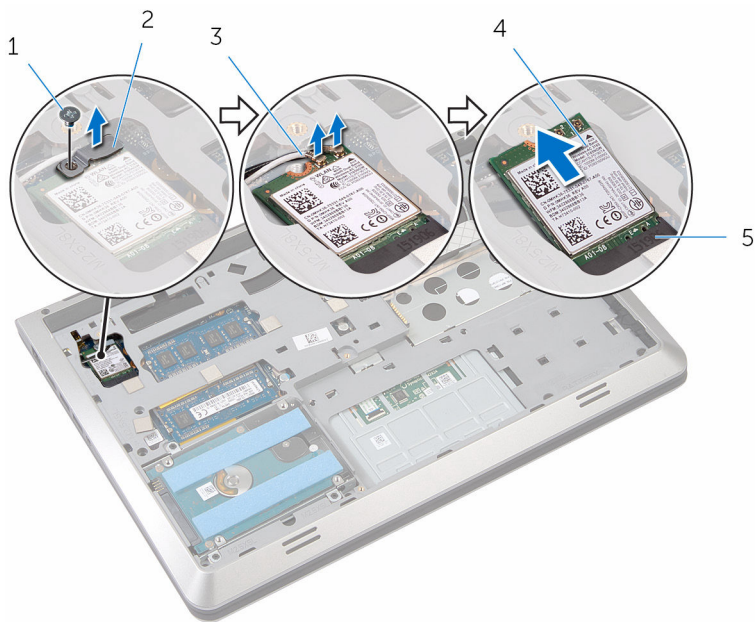
## 事前準備作業

- 1 卸下[基座護蓋](#)。
- 2 卸下[電池](#)。

## 程序

- 1 卸下將無線網卡托架和無線網卡固定至主機板的螺絲。
  -  **註:** 並非所有機型都提供無線網卡托架。
- 2 將無線網卡自無線網卡托架上取出。
- 3 從無線網卡拔下天線纜線。

4 將無線網卡從無線網卡插槽抬起滑出。



1 螺絲


2 無線網卡托架

3 天線纜線 (2)


4 無線網卡

5 無線網卡插槽

# 裝回無線網卡

 警告: 拆裝電腦內部元件之前，請先閱讀電腦隨附的安全資訊，並按照[拆裝電腦內部元件之前](#)中的步驟進行。拆裝電腦內部元件之後，請按照[拆裝電腦內部元件之後](#)中的指示操作。如需更多更多有關安全性最佳實務的資訊，請參閱 [Regulatory Compliance \(法規遵循\)](#) 首頁：[www.dell.com/regulatory\\_compliance](http://www.dell.com/regulatory_compliance)。

## 程序

 警告: 為避免無線網卡受損，請勿在其下方放置纜線。

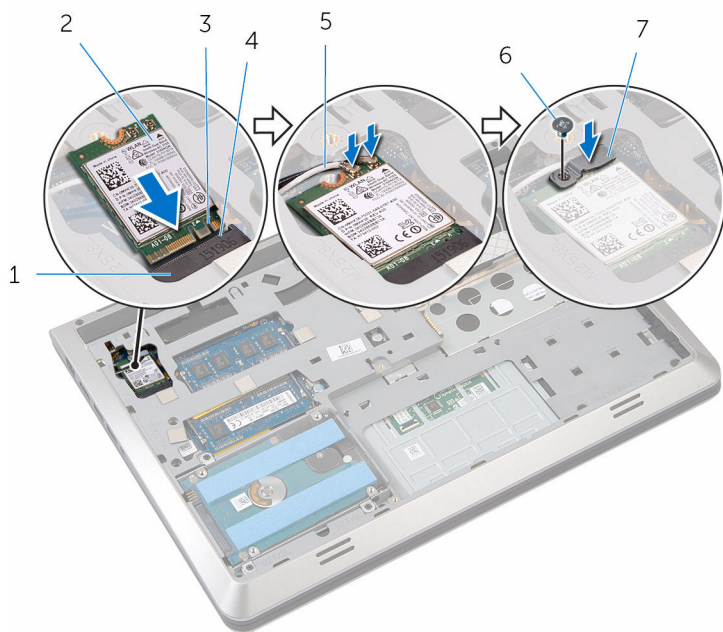
- 1 將無線網卡上的槽口對準無線網卡插槽上的彈片，然後將網卡推入插槽中。
- 2 將無線網卡上的螺絲孔對齊主機板上的螺絲孔。
- 3 將天線纜線連接至無線網卡。

下表提供電腦所支援無線網卡的天線纜線顏色配置。

無線網卡上的連接器	天線纜線的顏色
主要 (白色三角形)	白色
輔助 (黑色三角形)	黑色

- 4 放置無線網卡上的無線網卡托架，並將無線網卡托架上的螺絲孔對齊主機板上的螺絲孔。

- 5 裝回將無線網卡和無線網卡托架固定至主機板的螺絲。



- 1 無線網卡插槽  
3 槽口  
5 天線纜線 (2)  
7 無線網卡托架

- 2 無線網卡  
4 彈片  
6 螺絲


## 後續必要作業

- 1 裝回電池。  
2 裝回基座護蓋。



# 卸下記憶體模組

---

 警告: 拆裝電腦內部元件之前，請先閱讀電腦隨附的安全資訊，並按照[拆裝電腦內部元件之前](#)中的步驟進行。拆裝電腦內部元件之後，請按照[拆裝電腦內部元件之後](#)中的指示操作。如需更多更多有關安全性最佳實務的資訊，請參閱 [Regulatory Compliance \(法規遵循\)](#) 首頁：[www.dell.com/regulatory\\_compliance](http://www.dell.com/regulatory_compliance)。

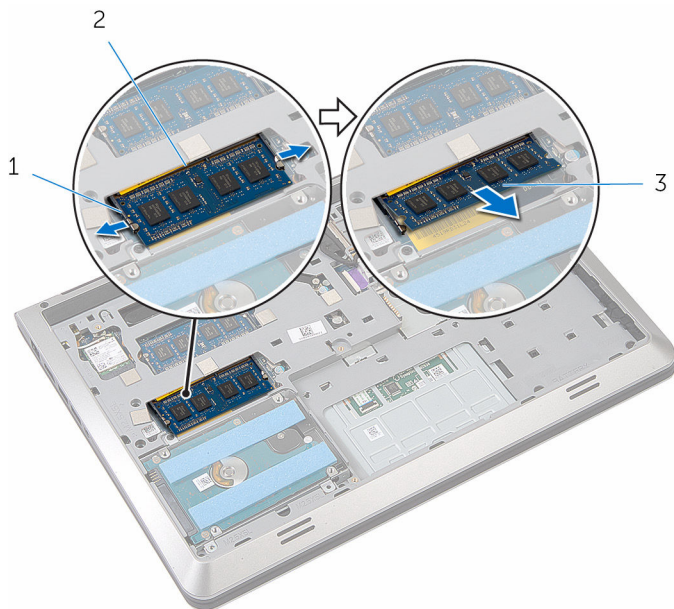
## 事前準備作業

- 1 卸下[基座護蓋](#)。
- 2 卸下[電池](#)。

## 程序

- 1 用指尖小心地將記憶體模組插槽每端的固定夾分開，直至記憶體模組彈起。

2 從記憶體模組插槽中推出卸下記憶體模組。



1 固定夾(2)

2 記憶體模組插槽

3 記憶體模組

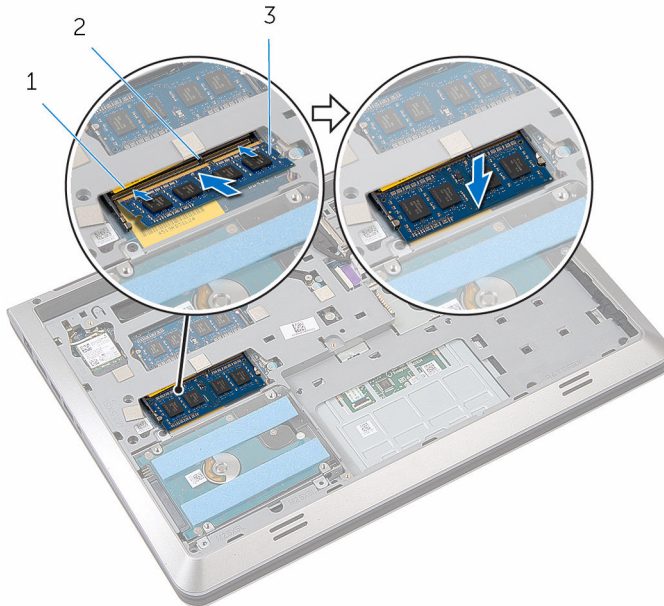
# 裝回記憶體模組

**⚠ 警告:** 拆裝電腦內部元件之前，請先閱讀電腦隨附的安全資訊，並按照**拆裝電腦內部元件之前**中的步驟進行。拆裝電腦內部元件之後，請按照**拆裝電腦內部元件之後**中的指示操作。如需更多更多有關安全性最佳實務的資訊，請參閱 **Regulatory Compliance (法規遵循)** 首頁：[www.dell.com/regulatory\\_compliance](http://www.dell.com/regulatory_compliance)。

## 程序

- 1 將記憶體模組上的槽口對準記憶體模組插槽上的彈片。
- 2 將記憶體模組傾斜推入連接器，並向下按壓記憶體模組，直至其卡入到位。

**🔧 註:** 如果未聽到卡嗒聲，請卸下記憶體模組並重新安裝它。



- 1 記憶體模組插槽
- 3 記憶體模組

2 彈片

## 後續必要作業

- 1 裝回電池。
- 2 裝回基座護蓋。

# 卸下風扇

---



警告: 拆裝電腦內部元件之前，請先閱讀電腦隨附的安全資訊，並按照[拆裝電腦內部元件之前](#)中的步驟進行。拆裝電腦內部元件之後，請按照[拆裝電腦內部元件之後](#)中的指示操作。如需更多更多有關安全性最佳實務的資訊，請參閱 [Regulatory Compliance \(法規遵循\)](#) 首頁：[www.dell.com/regulatory\\_compliance](http://www.dell.com/regulatory_compliance)。

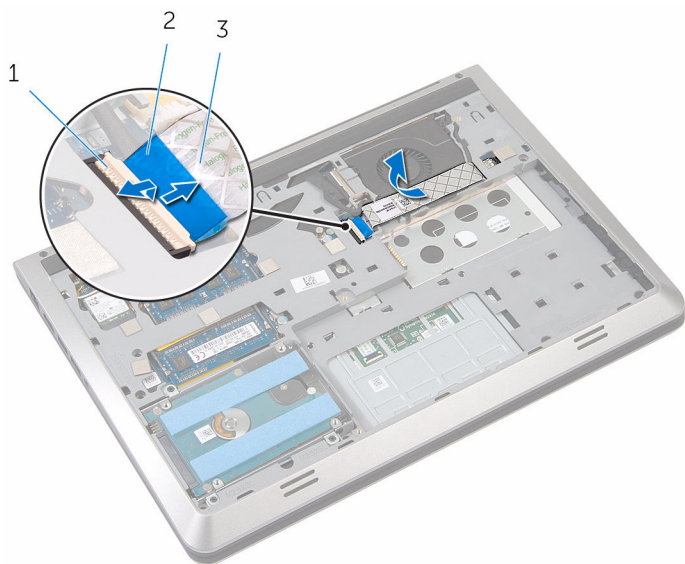
## 事前準備作業

- 1 卸下[基座護蓋](#)。
- 2 卸下[電池](#)。

## 程序

- 1 掀起門鎖並使用拉式彈片，從主機板拔下 I/O 板纜線。
- 2 將 I/O 板纜線從風扇剝下。

**3** 從主機板拔下 I/O 板纜線。



1 門鎖

2 拉式彈片

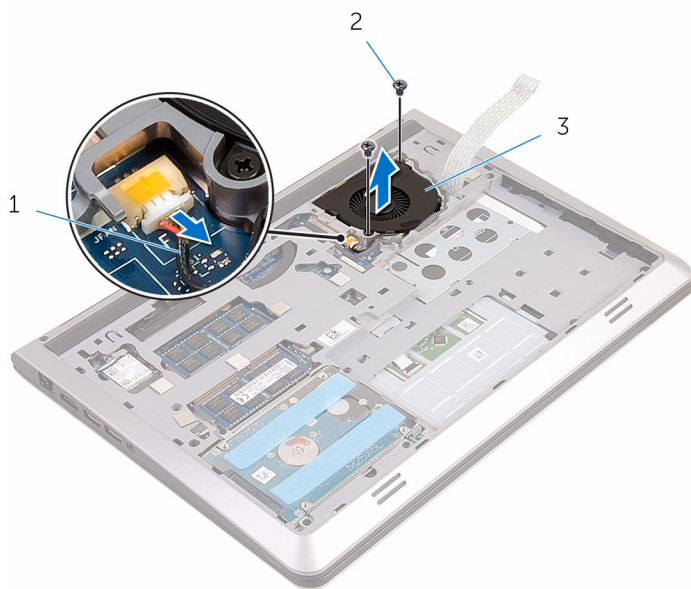
3 I/O 板纜線

**4** 從主機板上拔下風扇纜線。

**5** 記下風扇纜線的佈線並將纜線從固定導軌卸下。

**6** 卸下將風扇固定在基座框架上的螺絲。

7 將風扇從手掌墊抬起取出。



1 風扇纜線

2 螺絲 (2)

3 風扇

# 裝回風扇

---



警告: 拆裝電腦內部元件之前，請先閱讀電腦隨附的安全資訊，並按照[拆裝電腦內部元件之前](#)中的步驟進行。拆裝電腦內部元件之後，請按照[拆裝電腦內部元件之後](#)中的指示操作。如需更多更多有關安全性最佳實務的資訊，請參閱 [Regulatory Compliance \(法規遵循\)](#) 首頁：[www.dell.com/regulatory\\_compliance](http://www.dell.com/regulatory_compliance)。

## 程序

- 1 將風扇置於手掌墊上，然後將風扇上的螺絲孔對準基座框架上的螺絲孔。
- 2 裝回將風扇固定至基座框架的螺絲。
- 3 將風扇纜線穿過固定導軌，並將它連接至主機板。
- 4 將 I/O 板纜線貼至風扇，並將它連接至主機板。

## 後續必要作業

- 1 裝回[電池](#)。
- 2 裝回[基座護蓋](#)。



# 卸下鍵盤

---



警告: 拆裝電腦內部元件之前，請先閱讀電腦隨附的安全資訊，並按照[拆裝電腦內部元件之前](#)中的步驟進行。拆裝電腦內部元件之後，請按照[拆裝電腦內部元件之後](#)中的指示操作。如需更多更多有關安全性最佳實務的資訊，請參閱 **Regulatory Compliance (法規遵循)** 首頁：[www.dell.com/regulatory\\_compliance](http://www.dell.com/regulatory_compliance)。

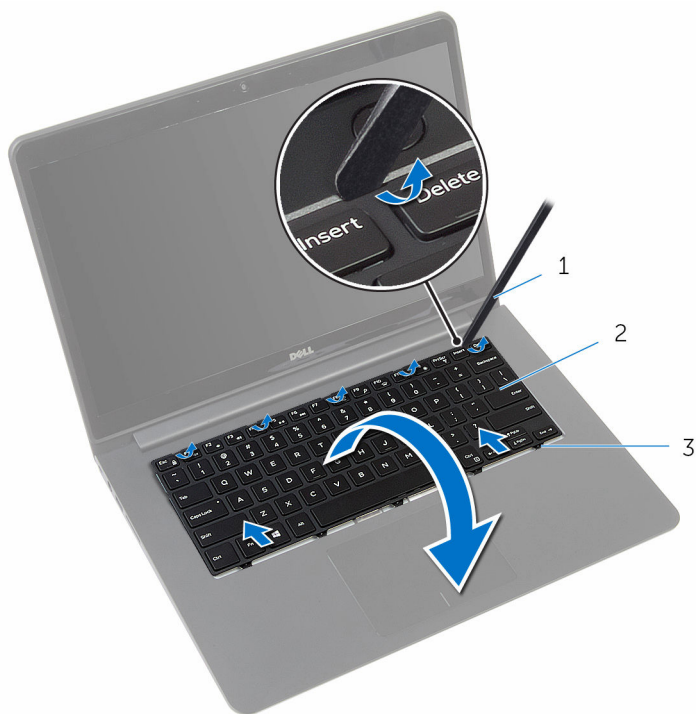
## 事前準備作業

- 1 卸下[基座護蓋](#)。
- 2 卸下[電池](#)。

## 程序

- 1 翻轉電腦，然後打開顯示器。
- 2 使用塑膠割線器，從頂緣撬出鍵盤。
- 3 將鍵盤朝向顯示器推動，從手掌墊鬆開彈片。

4 翻轉鍵盤，並將其置於手掌墊上。




1 塑膠劃線器

2 鍵盤

3 彈片

5 掀起門鎖並使用拉式彈片，從主機板拔下鍵盤纜線和鍵盤背光纜線。

 註：只有配備背光鍵盤的筆記型電腦才有鍵盤背光纜線。




1 鍵盤纜線


2 鍵盤背光纜線

3 鍵盤

# 裝回鍵盤

 **警告:** 拆裝電腦內部元件之前，請先閱讀電腦隨附的安全資訊，並按照[拆裝電腦內部元件之前](#)中的步驟進行。拆裝電腦內部元件之後，請按照[拆裝電腦內部元件之後](#)中的指示操作。如需更多更多有關安全性最佳實務的資訊，請參閱 **Regulatory Compliance (法規遵循)** 首頁：[www.dell.com/regulatory\\_compliance](http://www.dell.com/regulatory_compliance)。

## 程序

 **註:** 如果要安裝新鍵盤，請按照舊鍵盤上的摺疊方式摺疊纜線。若要獲得更多資訊，請參閱「[摺疊鍵盤纜線](#)」。

- 1 將鍵盤纜線和鍵盤背光纜線推入其各自的連接器，然後壓下門鎖以固定纜線。
- 2 翻轉鍵盤，並將其置於手掌墊上。
- 3 將鍵盤上的彈片滑入手掌墊上的插槽，並將鍵盤卡至定位。


## 後續必要作業

- 1 裝回[電池](#)。
- 2 裝回[基座護蓋](#)。

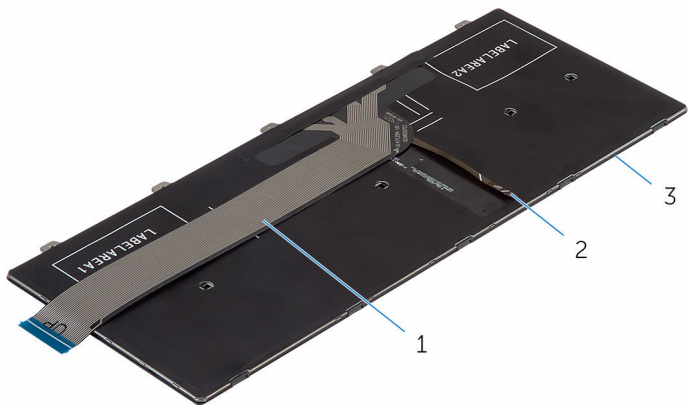
## 摺疊鍵盤纜線

 **警示:** 摺疊纜線時請勿過度施力。

當您收到更換的鍵盤，鍵盤上的纜線是沒有摺疊的。請按照以下說明，根據舊鍵盤上的相同摺疊方式，在更換的鍵盤上摺疊纜線。

 **註:** 只有背光鍵盤才配備鍵盤背光纜線。

**1** 將鍵盤置於平坦乾淨的表面上。

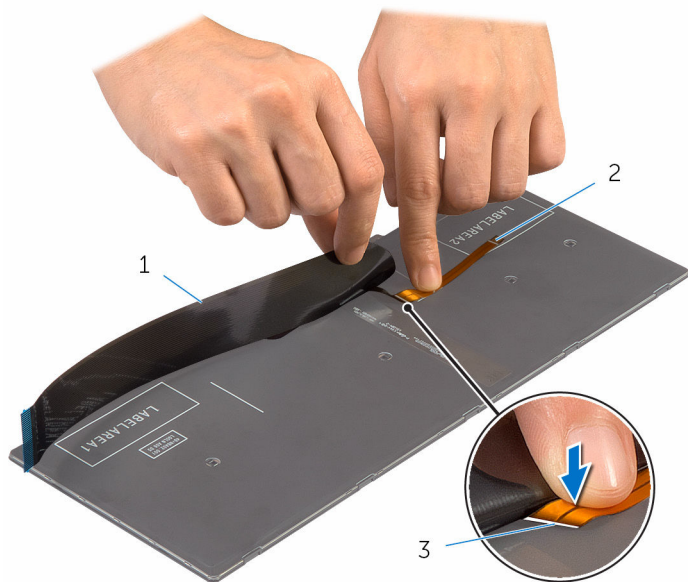


1 鍵盤纜線

2 鍵盤背光纜線

3 鍵盤

- 2 抬起鍵盤纜線，並對著摺疊線輕輕地摺疊鍵盤背光纜線。

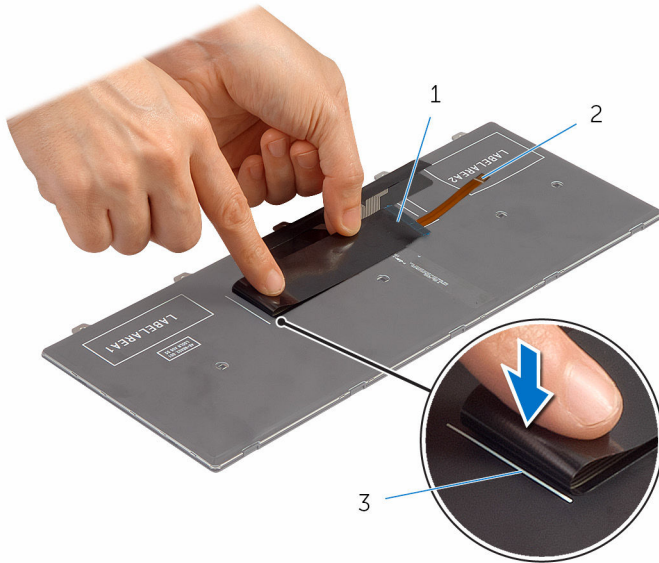


1 鍵盤纜線

2 鍵盤背光纜線

3 摺疊線

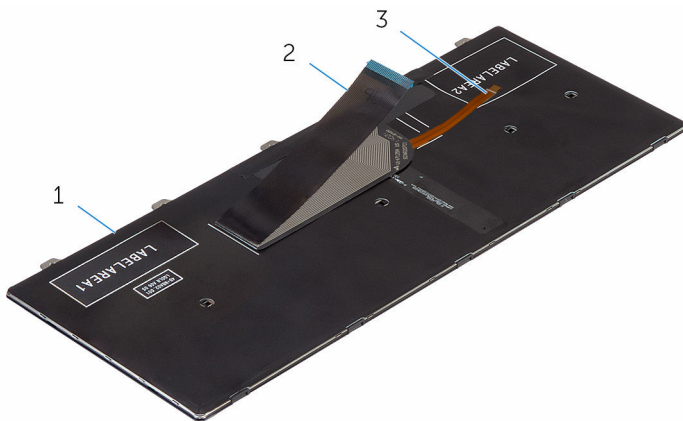
3 使用對齊線，輕輕地摺疊鍵盤纜線。



1 鍵盤纜線

2 鍵盤背光纜線

3 對齊線



1 鍵盤

2 鍵盤纜線

3 鍵盤背光纜線

# 卸下基座框架

---



警告: 拆裝電腦內部元件之前，請先閱讀電腦隨附的安全資訊，並按照[拆裝電腦內部元件之前](#)中的步驟進行。拆裝電腦內部元件之後，請按照[拆裝電腦內部元件之後](#)中的指示操作。如需更多更多有關安全性最佳實務的資訊，請參閱 **Regulatory Compliance (法規遵循)** 首頁：[www.dell.com/regulatory\\_compliance](http://www.dell.com/regulatory_compliance)。

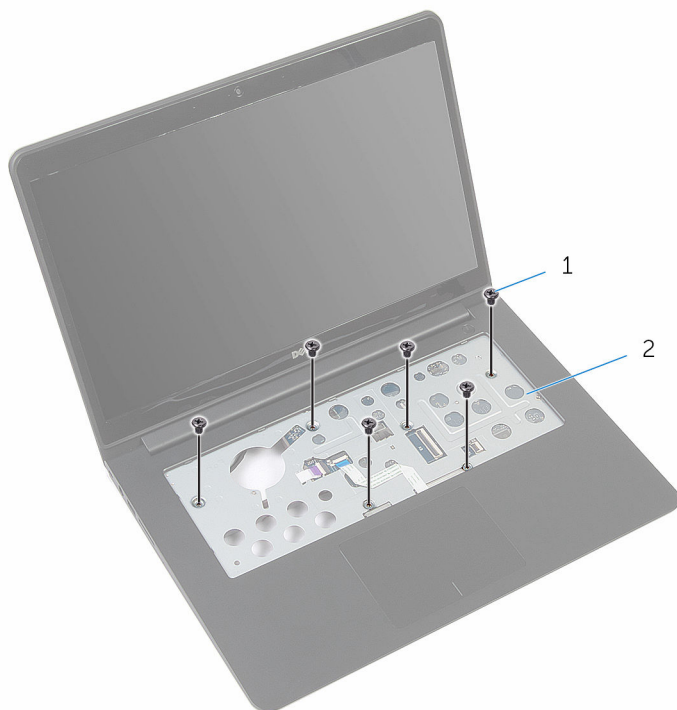
## 事前準備作業

- 1 卸下[基座護蓋](#)。
- 2 卸下[電池](#)。
- 3 卸下[硬碟機](#)。
- 4 卸下[風扇](#)。
- 5 卸下[鍵盤](#)。



# 程序

- 1 卸下將基座框架固定至手掌墊的螺絲。

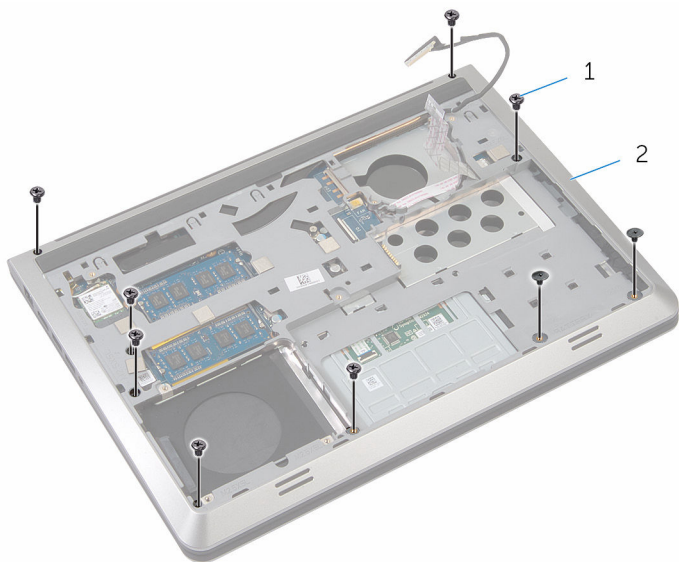


1 螺絲 (6)

2 手掌墊

- 2 闔上顯示器並將電腦翻轉。

- 3 卸下將基座框架固定至手掌墊的螺絲。

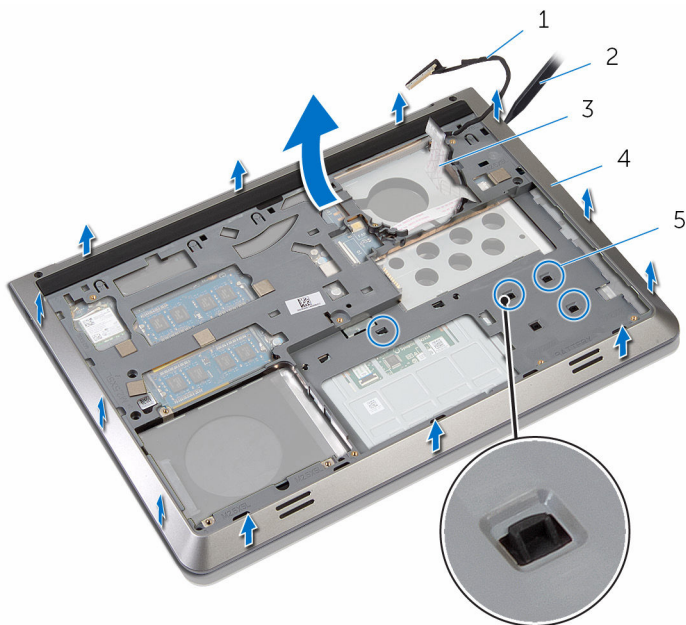


1 螺絲 (9)

2 基座框架

- 4 使用塑膠劃線器撬起基座框架。
- 5 從頂緣稍微抬起基座框架，然後向上推，從手掌墊的彈片鬆開。

- 6 將基座框架從手掌墊抬起取出，並將顯示器纜線和 I/O 板纜線推入穿過基座框架。



- 1 顯示器纜線  
3 I/O 板纜線  
5 彈片

- 2 塑膠劃線器  
4 基座框架

# 裝回基座框架



警告: 拆裝電腦內部元件之前，請先閱讀電腦隨附的安全資訊，並按照[拆裝電腦內部元件之前](#)中的步驟進行。拆裝電腦內部元件之後，請按照[拆裝電腦內部元件之後](#)中的指示操作。如需更多更多有關安全性最佳實務的資訊，請參閱 [Regulatory Compliance \(法規遵循\)](#) 首頁：[www.dell.com/regulatory\\_compliance](http://www.dell.com/regulatory_compliance)。


## 程序


- 1 將顯示器纜線和 I/O 板纜線穿過基座框架上的插槽。
- 2 將基座框架滑到手掌墊上的彈片下方。
- 3 沿著邊緣向下按壓基座框架，將它卡至定位。
- 4 裝回將基座框架固定在手掌墊上的螺絲。
- 5 翻轉電腦，然後打開顯示器。
- 6 裝回將基座框架固定在手掌墊上的螺絲。


## 後續必要作業

- 1 裝回[鍵盤](#)。
- 2 裝回[風扇](#)。
- 3 裝回[硬碟機](#)。
- 4 裝回[電池](#)。
- 5 裝回[基座護蓋](#)。

# 卸下散熱器

 警告: 拆裝電腦內部元件之前, 請先閱讀電腦隨附的安全資訊, 並按照[拆裝電腦內部元件之前](#)中的步驟進行。拆裝電腦內部元件之後, 請按照[拆裝電腦內部元件之後](#)中的指示操作。如需更多更多有關安全性最佳實務的資訊, 請參閱 [Regulatory Compliance \(法規遵循\)](#) 首頁: [www.dell.com/regulatory\\_compliance](http://www.dell.com/regulatory_compliance)。


 警告: 散熱器在正常作業時可能會很熱。讓散熱器有足夠的時間冷卻再觸碰它。

 警示: 為確保處理器獲得最佳冷卻效果, 請勿碰觸散熱器上的導熱區域。皮膚上的油脂會降低散熱膏的導熱能力。

## 事前準備作業

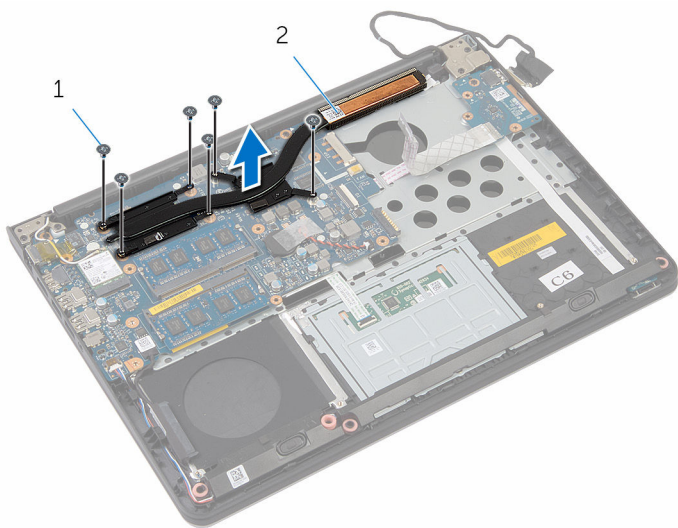
- 1 卸下[基座護蓋](#)。
- 2 卸下[電池](#)。
- 3 卸下[硬碟機](#)。
- 4 卸下[風扇](#)。
- 5 卸下[鍵盤](#)。
- 6 卸下[基座框架](#)。

## 程序

 註: 圖中顯示的是配備分離式圖形卡的筆記型電腦上的散熱器。配備內建圖形卡的筆記型電腦上的散熱器只有四顆螺絲。

- 1 按順序 (如散熱器上所指示) 卸下將散熱器固定在主機板上的螺絲。

2 將散熱器從主機板抬起取出。



1 螺絲 (6)

2 散熱器

# 裝回散熱器



**警告:** 拆裝電腦內部元件之前，請先閱讀電腦隨附的安全資訊，並按照[拆裝電腦內部元件之前](#)中的步驟進行。拆裝電腦內部元件之後，請按照[拆裝電腦內部元件之後](#)中的指示操作。如需更多更多有關安全性最佳實務的資訊，請參閱 **Regulatory Compliance (法規遵循)** 首頁：[www.dell.com/regulatory\\_compliance](http://www.dell.com/regulatory_compliance)。



**警告:** 散熱器未正確對齊可能會損壞主機板和處理器。



**註:** 如果要將原來的主機板和風扇重新安裝在一起，則可以重新使用原來的散熱膏。如果要更換主機板或散熱器，則應使用套件隨附的導熱散熱片以確保導熱性。

## 程序


- 1 將散熱器上的螺絲孔與主機板上的螺絲孔對齊。
- 2 按順序 (如散熱器上所指示) 裝回將散熱器固定在主機板上的螺絲。


## 後續必要作業

- 1 裝回[基座框架](#)。
- 2 裝回[鍵盤](#)。
- 3 裝回[風扇](#)。
- 4 裝回[硬碟機](#)。
- 5 裝回[電池](#)。
- 6 裝回[基座護蓋](#)。

# 卸下幣式電池

---

 警告: 拆裝電腦內部元件之前，請先閱讀電腦隨附的安全資訊，並按照[拆裝電腦內部元件之前](#)中的步驟進行。拆裝電腦內部元件之後，請按照[拆裝電腦內部元件之後](#)中的指示操作。如需更多更多有關安全性最佳實務的資訊，請參閱 [Regulatory Compliance \(法規遵循\)](#) 首頁：[www.dell.com/regulatory\\_compliance](http://www.dell.com/regulatory_compliance)。

 警示: 卸下幣式電池會將 BIOS 設定重設為預設設定。建議您在卸下幣式電池之前先記下 BIOS 設定程式的設定。

## 事前準備作業

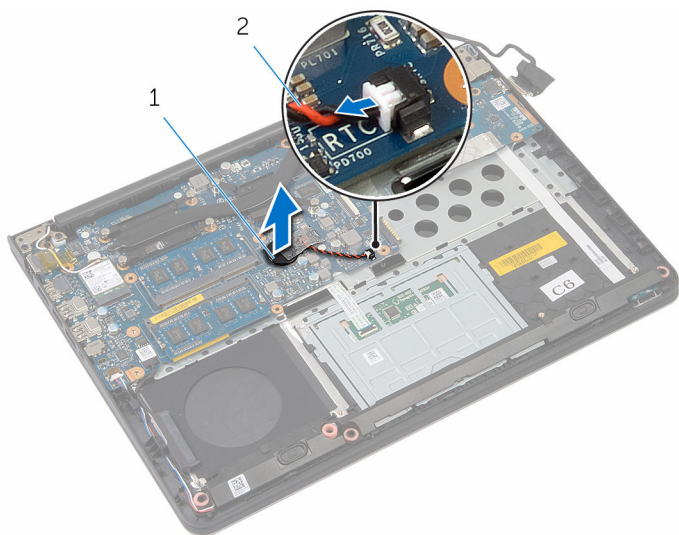
- 1 卸下[基座護蓋](#)。
- 2 卸下[電池](#)。
- 3 卸下[硬碟機](#)。
- 4 卸下[風扇](#)。
- 5 卸下[鍵盤](#)。
- 6 卸下[基座框架](#)。

## 程序

- 1 從主機板拔下幣式電池纜線。



2 從主機板剝下幣式電池。



1 幣式電池

2 幣式電池纜線

# 裝回幣式電池

---



警告: 拆裝電腦內部元件之前，請先閱讀電腦隨附的安全資訊，並按照[拆裝電腦內部元件之前](#)中的步驟進行。拆裝電腦內部元件之後，請按照[拆裝電腦內部元件之後](#)中的指示操作。如需更多更多有關安全性最佳實務的資訊，請參閱 [Regulatory Compliance \(法規遵循\)](#) 首頁：[www.dell.com/regulatory\\_compliance](http://www.dell.com/regulatory_compliance)。

## 程序

- 1 將幣式電池黏回主機板。
- 2 將幣式電池纜線連接至主機板。

## 後續必要作業

- 1 裝回[基座框架](#)。
- 2 裝回[鍵盤](#)。
- 3 裝回[風扇](#)。
- 4 裝回[硬碟機](#)。
- 5 裝回[電池](#)。
- 6 裝回[基座護蓋](#)。

# 卸下喇叭

---



警告: 拆裝電腦內部元件之前，請先閱讀電腦隨附的安全資訊，並按照[拆裝電腦內部元件之前](#)中的步驟進行。拆裝電腦內部元件之後，請按照[拆裝電腦內部元件之後](#)中的指示操作。如需更多更多有關安全性最佳實務的資訊，請參閱 [Regulatory Compliance \(法規遵循\)](#) 首頁：[www.dell.com/regulatory\\_compliance](http://www.dell.com/regulatory_compliance)。

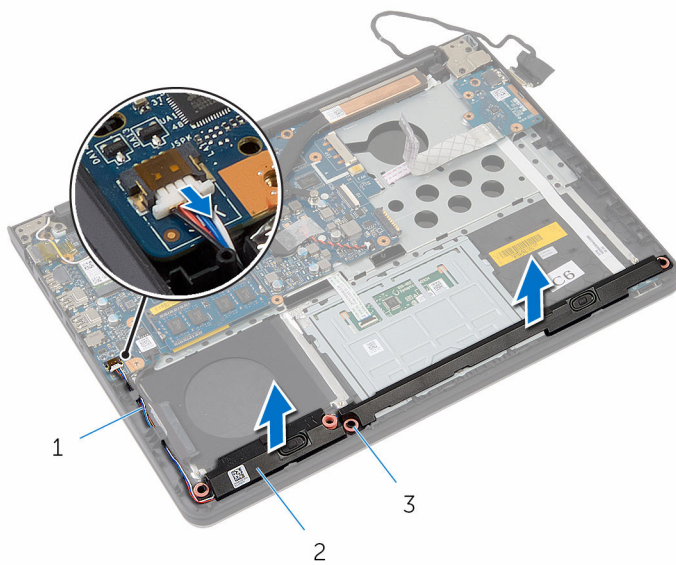
## 事前準備作業

- 1 卸下[基座護蓋](#)。
- 2 卸下[電池](#)。
- 3 卸下[硬碟機](#)。
- 4 卸下[風扇](#)。
- 5 卸下[鍵盤](#)。
- 6 卸下[基座框架](#)。

## 程序

- 1 從主機板上拔下喇叭纜線。
- 2 記下喇叭纜線的佈線並將纜線從固定導軌卸下。

- 3 從對齊導柱鬆開喇叭，然後將喇叭連同喇叭纜線從手掌墊抬起取出。



1 喇叭纜線

2 喇叭 (2)

3 對齊導柱 (4)

# 裝回喇叭



**警告:** 拆裝電腦內部元件之前，請先閱讀電腦隨附的安全資訊，並按照[拆裝電腦內部元件之前](#)中的步驟進行。拆裝電腦內部元件之後，請按照[拆裝電腦內部元件之後](#)中的指示操作。如需更多更多有關安全性最佳實務的資訊，請參閱 **Regulatory Compliance (法規遵循)** 首頁：[www.dell.com/regulatory\\_compliance](http://www.dell.com/regulatory_compliance)。

## 程序



**註:** 裝回喇叭時，橡膠扣眼可能會被推出。將喇叭置於電腦基座上時，確定橡膠扣眼已在其定位。

- 1 使用對齊導柱，將喇叭置於手掌墊上。
- 2 將喇叭纜線穿過手掌墊上的固定導軌。
- 3 將喇叭纜線連接至主機板。

## 後續必要作業

- 1 裝回[基座框架](#)。
- 2 裝回[鍵盤](#)。
- 3 裝回[風扇](#)。
- 4 裝回[硬碟機](#)。
- 5 裝回[電池](#)。
- 6 裝回[基座護蓋](#)。

# 卸下 I/O 板

---



警告: 拆裝電腦內部元件之前，請先閱讀電腦隨附的安全資訊，並按照[拆裝電腦內部元件之前](#)中的步驟進行。拆裝電腦內部元件之後，請按照[拆裝電腦內部元件之後](#)中的指示操作。如需更多更多有關安全性最佳實務的資訊，請參閱 [Regulatory Compliance \(法規遵循\)](#) 首頁：[www.dell.com/regulatory\\_compliance](http://www.dell.com/regulatory_compliance)。

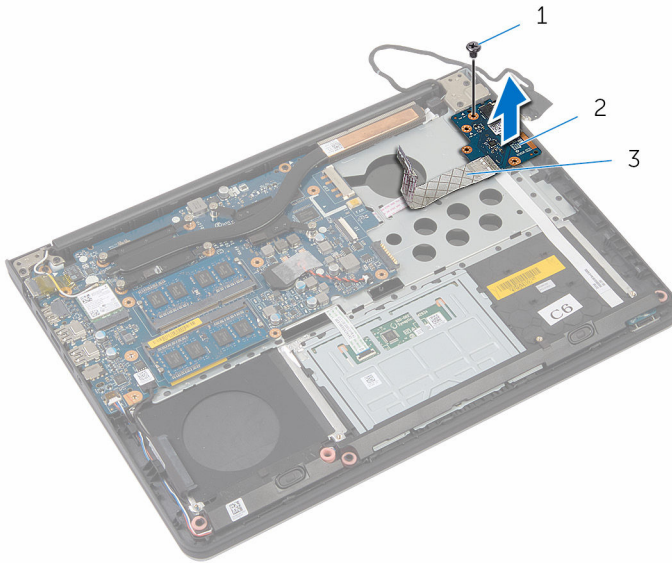
## 事前準備作業

- 1 卸下[基座護蓋](#)。
- 2 卸下[電池](#)。
- 3 卸下[硬碟機](#)。
- 4 卸下[風扇](#)。
- 5 卸下[鍵盤](#)。
- 6 卸下[基座框架](#)。

## 程序

- 1 卸下將 I/O 板固定在手掌墊上的螺絲。

2 將 I/O 板從手掌墊抬起取出。



1 螺絲

2 I/O 板

3 I/O 板纜線

# 裝回 I/O 板

---



警告: 拆裝電腦內部元件之前，請先閱讀電腦隨附的安全資訊，並按照[拆裝電腦內部元件之前](#)中的步驟進行。拆裝電腦內部元件之後，請按照[拆裝電腦內部元件之後](#)中的指示操作。如需更多更多有關安全性最佳實務的資訊，請參閱 [Regulatory Compliance \(法規遵循\)](#) 首頁：[www.dell.com/regulatory\\_compliance](http://www.dell.com/regulatory_compliance)。

## 程序

- 1 將 I/O 板上的螺絲孔與手掌墊上的螺絲孔對齊。
- 2 裝回將 I/O 板固定在手掌墊上的螺絲。

## 後續必要作業

- 1 裝回[基座框架](#)。
- 2 裝回[鍵盤](#)。
- 3 裝回[風扇](#)。
- 4 裝回[硬碟機](#)。
- 5 裝回[電池](#)。
- 6 裝回[基座護蓋](#)。



# 卸下狀態指示燈板

---



警告: 拆裝電腦內部元件之前，請先閱讀電腦隨附的安全資訊，並按照[拆裝電腦內部元件之前](#)中的步驟進行。拆裝電腦內部元件之後，請按照[拆裝電腦內部元件之後](#)中的指示操作。如需更多更多有關安全性最佳實務的資訊，請參閱 [Regulatory Compliance \(法規遵循\)](#) 首頁：[www.dell.com/regulatory\\_compliance](http://www.dell.com/regulatory_compliance)。

## 事前準備作業

- 1 卸下[基座護蓋](#)。
- 2 卸下[電池](#)。
- 3 卸下[硬碟機](#)。
- 4 卸下[風扇](#)。
- 5 卸下[鍵盤](#)。
- 6 卸下[基座框架](#)。
- 7 卸下 [I/O 板](#)。

## 程序

- 1 翻轉電腦，然後打開顯示器。
- 2 掀起門鎖，並從主機板上拔下狀態指示燈板纜線。

- 3 將狀態指示燈板纜線穿過手掌墊上的插槽抽出。



1 門鎖

2 狀態指示燈板纜線

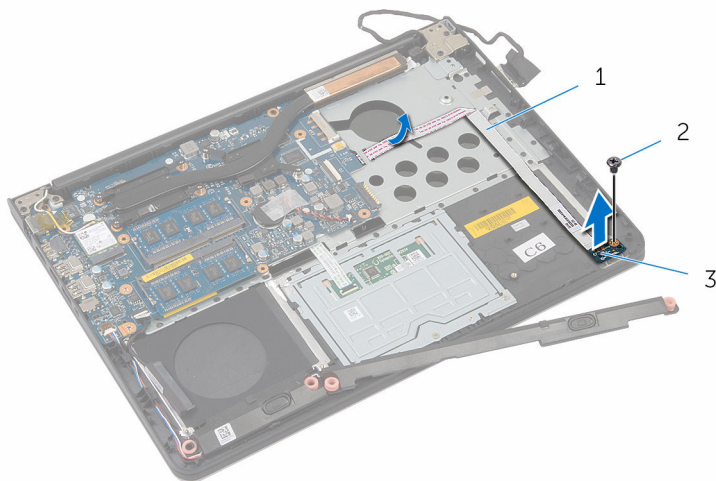
- 4 闔上顯示器並將電腦翻轉。

- 5 將左側喇叭從狀態指示燈板抬起取出。



1 左側喇叭

- 6 卸下將狀態指示燈板固定在手掌墊上的螺絲。  
7 抬起狀態指示燈板，並從手掌墊剝開狀態指示燈板纜線。




1 狀態指示燈板纜線

2 螺絲

3 狀態指示燈板

# 裝回狀態指示燈板

 警告: 拆裝電腦內部元件之前, 請先閱讀電腦隨附的安全資訊, 並按照[拆裝電腦內部元件之前](#)中的步驟進行。拆裝電腦內部元件之後, 請按照[拆裝電腦內部元件之後](#)中的指示操作。如需更多更多有關安全性最佳實務的資訊, 請參閱 [Regulatory Compliance \(法規遵循\)](#) 首頁: [www.dell.com/regulatory\\_compliance](http://www.dell.com/regulatory_compliance)。


## 程序


- 1 將狀態指示燈板上的螺絲孔與手掌墊上的螺絲孔對齊。
- 2 裝回將狀態指示燈板固定至手掌墊的螺絲。
- 3 使用對齊導柱, 將左側喇叭置於手掌墊上。
- 4 將狀態指示燈板纜線黏附於手掌墊, 並將纜線滑過手掌墊上的插槽。
- 5 翻轉電腦, 然後打開顯示器。
- 6 將狀態指示燈板纜線推入連接器, 然後壓下門鎖以固定纜線。

## 後續必要作業


- 1 裝回 [I/O 板](#)。
- 2 裝回 [基座框架](#)。
- 3 裝回 [鍵盤](#)。
- 4 裝回 [風扇](#)。
- 5 裝回 [硬碟機](#)。
- 6 裝回 [電池](#)。
- 7 裝回 [基座護蓋](#)。

# 卸下主機板

 **警告:** 拆裝電腦內部元件之前，請先閱讀電腦隨附的安全資訊，並按照[拆裝電腦內部元件之前](#)中的步驟進行。拆裝電腦內部元件之後，請按照[拆裝電腦內部元件之後](#)中的指示操作。如需更多更多有關安全性最佳實務的資訊，請參閱 **Regulatory Compliance (法規遵循)** 首頁：[www.dell.com/regulatory\\_compliance](http://www.dell.com/regulatory_compliance)。

 **註:** 電腦的服務標籤位於主機板上。在更換主機板後，您必須在 BIOS 設定程式中輸入服務標籤。

 **註:** 更換主機板會移除您使用 BIOS 設定程式對 BIOS 所做的變更。在更換主機板後您必須再次進行所需的變更。

 **註:** 將纜線從主機板拔下之前，請先記下連接器的位置，以便在更換主機板後，可以將它們連接回正確位置。

## 事前準備作業

- 1 卸下[基座護蓋](#)。
- 2 卸下[電池](#)。
- 3 卸下[硬碟機](#)。
- 4 卸下[風扇](#)。
- 5 卸下[鍵盤](#)。
- 6 卸下[基座框架](#)。
- 7 卸下[記憶體模組](#)。
- 8 卸下[無線網卡](#)。
- 9 卸下[散熱器](#)。

## 程序

- 1 翻轉電腦，然後打開顯示器。

- 掀起門鎖，並從主機板上拔下狀態指示燈板纜線和觸控墊纜線。

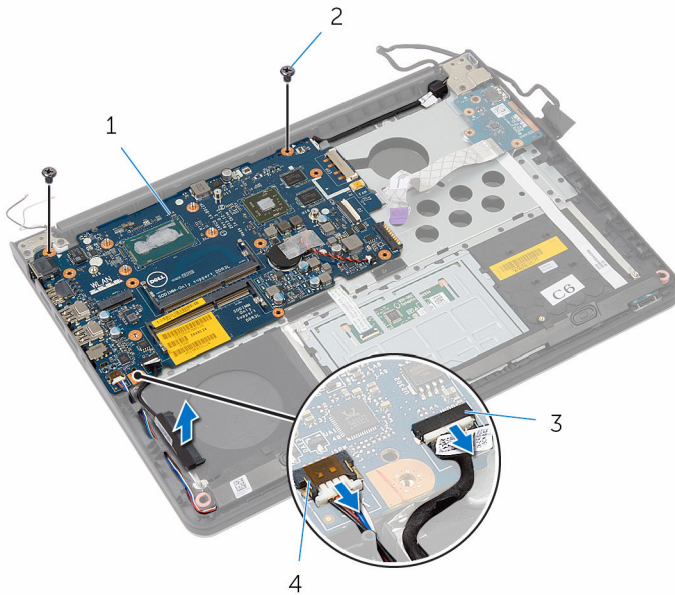


1 狀態指示燈板纜線

2 觸控墊纜線

- 闔上顯示器並將電腦翻轉。
- 卸下將主機板固定在手掌墊上的螺絲。
- 從主機板拔下喇叭纜線和硬碟機纜線。

6 提起硬碟機纜線，使其脫離電腦基座。



1 主機板

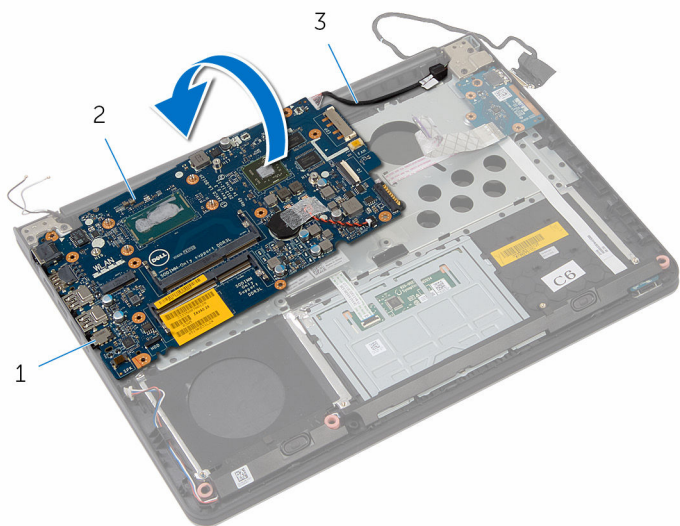
2 螺絲 (2)

3 硬碟機纜線

4 喇叭纜線

7 從內側邊緣小心抬起主機板，然後從手掌墊上的插槽鬆開連接埠。

8 將主機板翻面。



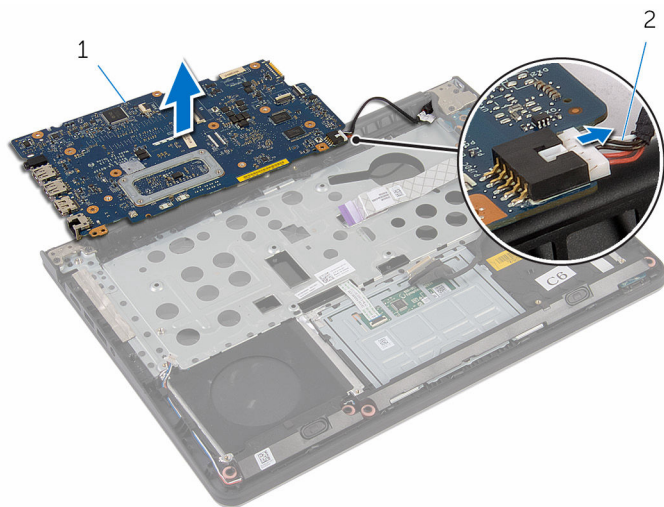
1 連接埠

2 主機板

3 電源變壓器連接埠纜線




9 從主機板拔下電源變壓器連接埠纜線。




1 主機板

2 電源變壓器連接埠纜線

# 裝回主機板

 **警告:** 拆裝電腦內部元件之前，請先閱讀電腦隨附的安全資訊，並按照[拆裝電腦內部元件之前](#)中的步驟進行。拆裝電腦內部元件之後，請按照[拆裝電腦內部元件之後](#)中的指示操作。如需更多更多有關安全性最佳實務的資訊，請參閱 **Regulatory Compliance (法規遵循)** 首頁：[www.dell.com/regulatory\\_compliance](http://www.dell.com/regulatory_compliance)。

 **註:** 電腦的服務標籤位於主機板上。在更換主機板後，您必須在 BIOS 設定程式中輸入服務標籤。

 **註:** 更換主機板會移除您使用 BIOS 設定程式對 BIOS 所做的變更。在更換主機板後您必須再次進行所需的變更。

## 程序

- 1 將電源變壓器連接埠纜線連接至主機板。
- 2 將主機板翻面。
- 3 將主機板上的連接埠滑入手掌墊上的插槽，並將主機板置於手掌墊上。
- 4 將主機板上的螺絲孔與手掌墊上的螺絲孔對齊。
- 5 裝回將主機板固定至手掌墊的螺絲。
- 6 將硬碟機纜線和喇叭纜線連接至主機板。
- 7 翻轉電腦，然後打開顯示器。
- 8 將狀態指示燈板纜線和觸控墊纜線推入各自的連接器，然後壓下門鎖以固定纜線。

## 後續必要作業

- 1 裝回[散熱器](#)。
- 2 裝回[無線網卡](#)。
- 3 裝回[記憶體模組](#)。
- 4 裝回[基座框架](#)。
- 5 裝回[鍵盤](#)。
- 6 裝回[風扇](#)。
- 7 裝回[硬碟機](#)。
- 8 裝回[電池](#)。

9 裝回基座護蓋。

# 卸下顯示器組件

---



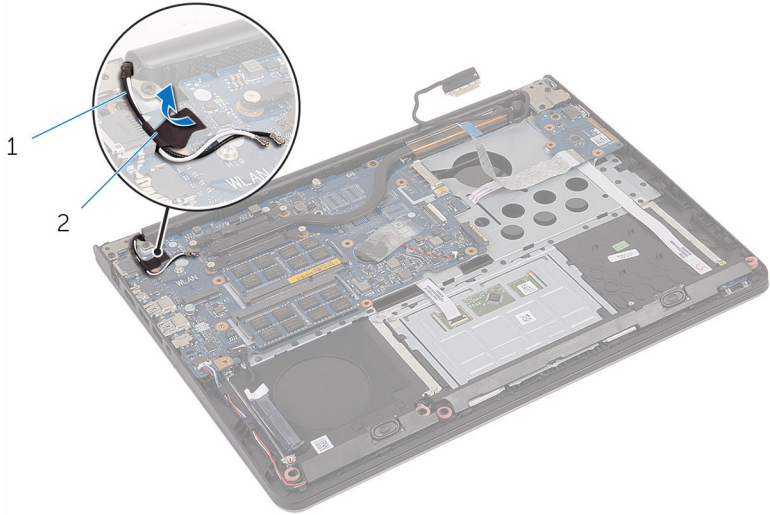
警告: 拆裝電腦內部元件之前，請先閱讀電腦隨附的安全資訊，並按照[拆裝電腦內部元件之前](#)中的步驟進行。拆裝電腦內部元件之後，請按照[拆裝電腦內部元件之後](#)中的指示操作。如需更多更多有關安全性最佳實務的資訊，請參閱 **Regulatory Compliance (法規遵循)** 首頁：[www.dell.com/regulatory\\_compliance](http://www.dell.com/regulatory_compliance)。

## 事前準備作業

- 1 卸下[基座護蓋](#)。
- 2 卸下[電池](#)。
- 3 卸下[硬碟機](#)。
- 4 卸下[風扇](#)。
- 5 卸下[鍵盤](#)。
- 6 卸下[基座框架](#)。

# 程序

- 1 撕下用來固定天線纜線的膠帶。

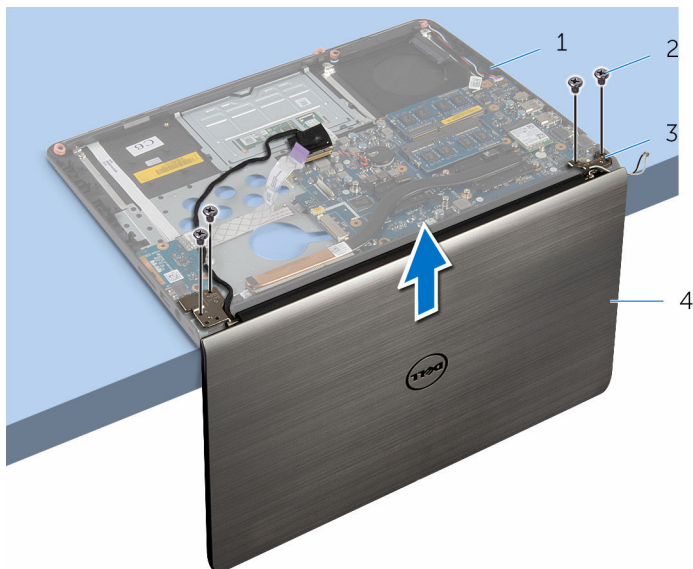


1 天線纜線 (2)

2 膠帶

- 2 把顯示器打開至 90 度角。
- 3 將電腦置於桌邊，讓手掌墊位於桌上，顯示器組件延伸超過桌邊，且顯示器鉸接面朝上。
- 4 卸下將顯示器鉸接固定至手掌墊的螺絲。

5 將顯示器組件從手掌墊抬起取出。



1 手掌墊組件

2 螺絲 (4)

3 顯示器鉸接 (2)

4 顯示器組件

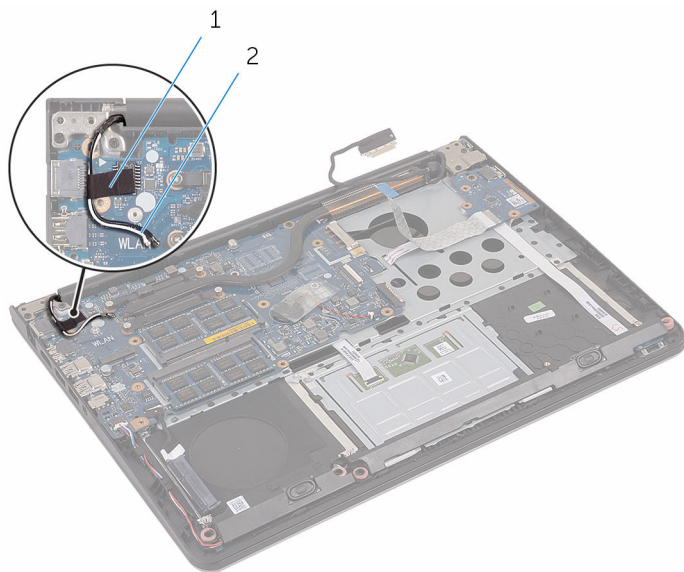


# 裝回顯示器組件

**⚠ 警告:** 拆裝電腦內部元件之前，請先閱讀電腦隨附的安全資訊，並按照**拆裝電腦內部元件之前**中的步驟進行。拆裝電腦內部元件之後，請按照**拆裝電腦內部元件之後**中的指示操作。如需更多更多有關安全性最佳實務的資訊，請參閱 **Regulatory Compliance (法規遵循)** 首頁：[www.dell.com/regulatory\\_compliance](http://www.dell.com/regulatory_compliance)。

## 程序

- 1 將手掌墊置於桌邊，喇叭朝著桌邊的反方向。
- 2 將顯示器鉸接上的螺絲孔對準手掌墊上的螺絲孔。
- 3 裝回將顯示器鉸接固定至手掌墊的螺絲。
- 4 闔上顯示器並將電腦翻轉。
- 5 接上天線纜線，並貼上將天線纜線固定至主機板的膠帶。



1 膠帶

2 天線纜線 (2)

## 後續必要作業

- 1 裝回[基座框架](#)。
- 2 裝回[鍵盤](#)。
- 3 裝回[風扇](#)。
- 4 裝回[硬碟機](#)。
- 5 裝回[電池](#)。
- 6 裝回[基座護蓋](#)。



# 卸下鉸接護蓋

---



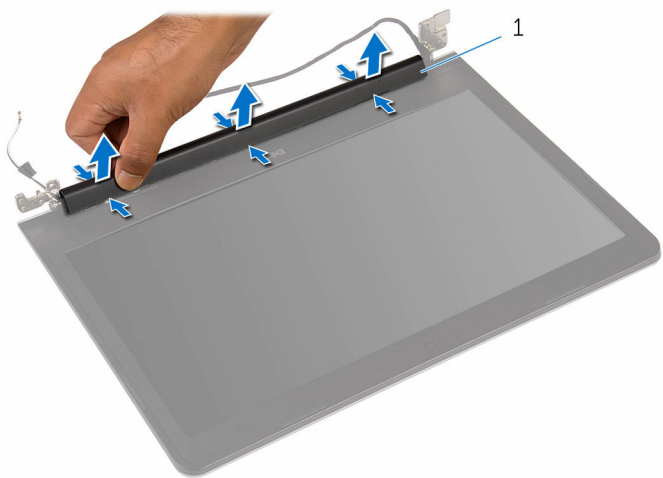
警告: 拆裝電腦內部元件之前，請先閱讀電腦隨附的安全資訊，並按照[拆裝電腦內部元件之前](#)中的步驟進行。拆裝電腦內部元件之後，請按照[拆裝電腦內部元件之後](#)中的指示操作。如需更多更多有關安全性最佳實務的資訊，請參閱 [Regulatory Compliance \(法規遵循\)](#) 首頁：[www.dell.com/regulatory\\_compliance](http://www.dell.com/regulatory_compliance)。

## 事前準備作業

- 1 卸下[基座護蓋](#)。
- 2 卸下[電池](#)。
- 3 卸下[硬碟機](#)。
- 4 卸下[風扇](#)。
- 5 卸下[鍵盤](#)。
- 6 卸下[基座框架](#)。
- 7 卸下[顯示器組件](#)。

## 程序


沿著鉸接護蓋邊緣以手指壓下，然後將鉸接護蓋從顯示器組件提起卸下。



1 鉸接護蓋

# 裝回鉸接護蓋

---

 警告: 拆裝電腦內部元件之前，請先閱讀電腦隨附的安全資訊，並按照[拆裝電腦內部元件之前](#)中的步驟進行。拆裝電腦內部元件之後，請按照[拆裝電腦內部元件之後](#)中的指示操作。如需更多更多有關安全性最佳實務的資訊，請參閱 [Regulatory Compliance \(法規遵循\)](#) 首頁：[www.dell.com/regulatory\\_compliance](http://www.dell.com/regulatory_compliance)。

## 程序

將鉸接護蓋對齊顯示器組件上的鉸接，然後將鉸接護蓋卡至定位。

## 後續必要作業

- 1 裝回[顯示器組件](#)。
- 2 裝回[基座框架](#)。
- 3 裝回[鍵盤](#)。
- 4 裝回[風扇](#)。
- 5 裝回[硬碟機](#)。
- 6 裝回[電池](#)。
- 7 裝回[基座護蓋](#)。

# 卸下天線板

---



警告: 拆裝電腦內部元件之前，請先閱讀電腦隨附的安全資訊，並按照[拆裝電腦內部元件之前](#)中的步驟進行。拆裝電腦內部元件之後，請按照[拆裝電腦內部元件之後](#)中的指示操作。如需更多更多有關安全性最佳實務的資訊，請參閱 [Regulatory Compliance \(法規遵循\)](#) 首頁：[www.dell.com/regulatory\\_compliance](http://www.dell.com/regulatory_compliance)。

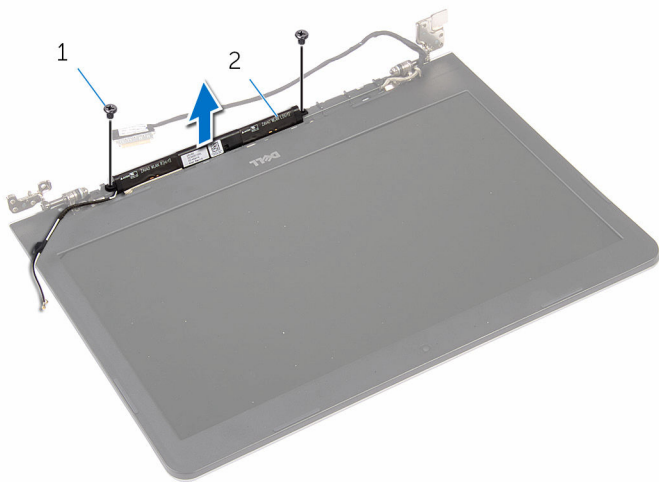
## 事前準備作業

- 1 卸下[基座護蓋](#)。
- 2 卸下[電池](#)。
- 3 卸下[硬碟機](#)。
- 4 卸下[風扇](#)。
- 5 卸下[鍵盤](#)。
- 6 卸下[基座框架](#)。
- 7 卸下[顯示器組件](#)。
- 8 卸下[鉸接護蓋](#)。

## 程序

- 1 卸下用於將天線板固定至顯示器組件的螺絲。

2 抬起天線板，將它連同天線纜線一併從顯示器組件卸下。



1 螺絲 (2)

2 天線板

# 裝回天線板

---



警告: 拆裝電腦內部元件之前，請先閱讀電腦隨附的安全資訊，並按照[拆裝電腦內部元件之前](#)中的步驟進行。拆裝電腦內部元件之後，請按照[拆裝電腦內部元件之後](#)中的指示操作。如需更多更多有關安全性最佳實務的資訊，請參閱 [Regulatory Compliance \(法規遵循\)](#) 首頁：[www.dell.com/regulatory\\_compliance](http://www.dell.com/regulatory_compliance)。

## 程序

- 1 將天線板上的螺絲孔對準顯示器組件上的螺絲孔。
- 2 裝回將天線板固定至顯示器組件的螺絲。

## 後續必要作業

- 1 裝回[鉸接護蓋](#)。
- 2 裝回[顯示器組件](#)。
- 3 裝回[基座框架](#)。
- 4 裝回[鍵盤](#)。
- 5 裝回[風扇](#)。
- 6 裝回[硬碟機](#)。
- 7 裝回[電池](#)。
- 8 裝回[基座護蓋](#)。

# 卸下顯示器前蓋

---



警告: 拆裝電腦內部元件之前，請先閱讀電腦隨附的安全資訊，並按照[拆裝電腦內部元件之前](#)中的步驟進行。拆裝電腦內部元件之後，請按照[拆裝電腦內部元件之後](#)中的指示操作。如需更多更多有關安全性最佳實務的資訊，請參閱 **Regulatory Compliance (法規遵循)** 首頁：[www.dell.com/regulatory\\_compliance](http://www.dell.com/regulatory_compliance)。

## 事前準備作業

- 1 卸下[基座護蓋](#)。
- 2 卸下[電池](#)。
- 3 卸下[硬碟機](#)。
- 4 卸下[風扇](#)。
- 5 卸下[鍵盤](#)。
- 6 卸下[基座框架](#)。
- 7 卸下[顯示器組件](#)。
- 8 卸下[鉸接護蓋](#)。
- 9 卸下[天線板](#)。

# 程序

- 1 卸下將顯示器前蓋固定至顯示器背蓋的螺絲。



- 1 螺絲 (2)
- 2 以指尖小心撬起顯示器前蓋外緣。



- 3 將顯示器前蓋從顯示器背蓋抬起取出。



1 顯示器背蓋

2 顯示器前蓋

# 裝回顯示器前蓋

---



警告: 拆裝電腦內部元件之前，請先閱讀電腦隨附的安全資訊，並按照[拆裝電腦內部元件之前](#)中的步驟進行。拆裝電腦內部元件之後，請按照[拆裝電腦內部元件之後](#)中的指示操作。如需更多更多有關安全性最佳實務的資訊，請參閱 [Regulatory Compliance \(法規遵循\)](#) 首頁：[www.dell.com/regulatory\\_compliance](http://www.dell.com/regulatory_compliance)。

## 程序

- 1 將顯示器前蓋與顯示器背蓋對齊，並輕輕將顯示器前蓋卡至定位。
- 2 裝回將顯示器前蓋固定至顯示器背蓋的螺絲。

## 後續必要作業

- 1 裝回[天線板](#)。
- 2 裝回[鉸接護蓋](#)。
- 3 裝回[顯示器組件](#)。
- 4 裝回[基座框架](#)。
- 5 裝回[鍵盤](#)。
- 6 裝回[風扇](#)。
- 7 裝回[硬碟機](#)。
- 8 裝回[電池](#)。
- 9 裝回[基座護蓋](#)。

# 卸下顯示板

---



警告: 拆裝電腦內部元件之前，請先閱讀電腦隨附的安全資訊，並按照[拆裝電腦內部元件之前](#)中的步驟進行。拆裝電腦內部元件之後，請按照[拆裝電腦內部元件之後](#)中的指示操作。如需更多更多有關安全性最佳實務的資訊，請參閱 [Regulatory Compliance \(法規遵循\)](#) 首頁：[www.dell.com/regulatory\\_compliance](http://www.dell.com/regulatory_compliance)。

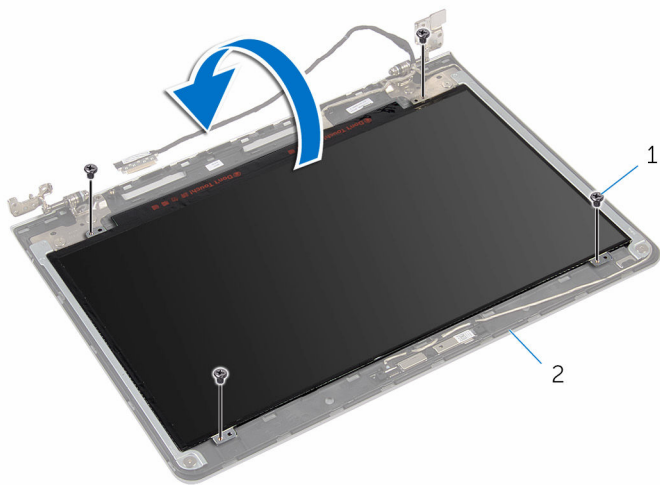
## 事前準備作業

- 1 卸下[基座護蓋](#)。
- 2 卸下[電池](#)。
- 3 卸下[硬碟機](#)。
- 4 卸下[風扇](#)。
- 5 卸下[鍵盤](#)。
- 6 卸下[基座框架](#)。
- 7 卸下[顯示器組件](#)。
- 8 卸下[鉸接護蓋](#)。
- 9 卸下[天線板](#)。
- 10 卸下[顯示器前蓋](#)。

## 程序

- 1 卸下將顯示板固定在顯示器背蓋上的螺絲。

**2** 小心將顯示板抬起，然後將它翻面。



**1** 螺絲 (4)

**2** 顯示器背蓋

**3** 撕下貼在顯示器纜線上的膠帶。

4 從顯示板拔下顯示器纜線。



1 顯示板

2 膠帶

3 顯示器纜線

# 裝回顯示板

---



警告: 拆裝電腦內部元件之前，請先閱讀電腦隨附的安全資訊，並按照[拆裝電腦內部元件之前](#)中的步驟進行。拆裝電腦內部元件之後，請按照[拆裝電腦內部元件之後](#)中的指示操作。如需更多更多有關安全性最佳實務的資訊，請參閱 **Regulatory Compliance (法規遵循)** 首頁：[www.dell.com/regulatory\\_compliance](http://www.dell.com/regulatory_compliance)。

## 程序

- 1 將顯示器纜線連接至顯示板。
- 2 貼上固定顯示器纜線的膠帶。
- 3 輕輕地將顯示板置於顯示器背蓋上，然後將顯示板上的螺絲孔對齊顯示器背蓋上的螺絲孔。
- 4 裝回將顯示板固定在顯示器背蓋上的螺絲。

## 後續必要作業

- 1 裝回[顯示器前蓋](#)。
- 2 裝回[天線板](#)。
- 3 裝回[鉸接護蓋](#)。
- 4 裝回[顯示器組件](#)。
- 5 裝回[基座框架](#)。
- 6 裝回[鍵盤](#)。
- 7 裝回[風扇](#)。
- 8 裝回[硬碟機](#)。
- 9 裝回[電池](#)。
- 10 裝回[基座護蓋](#)。

# 卸下顯示器鉸接

---



警告: 拆裝電腦內部元件之前，請先閱讀電腦隨附的安全資訊，並按照[拆裝電腦內部元件之前](#)中的步驟進行。拆裝電腦內部元件之後，請按照[拆裝電腦內部元件之後](#)中的指示操作。如需更多更多有關安全性最佳實務的資訊，請參閱 [Regulatory Compliance \(法規遵循\)](#) 首頁：[www.dell.com/regulatory\\_compliance](http://www.dell.com/regulatory_compliance)。

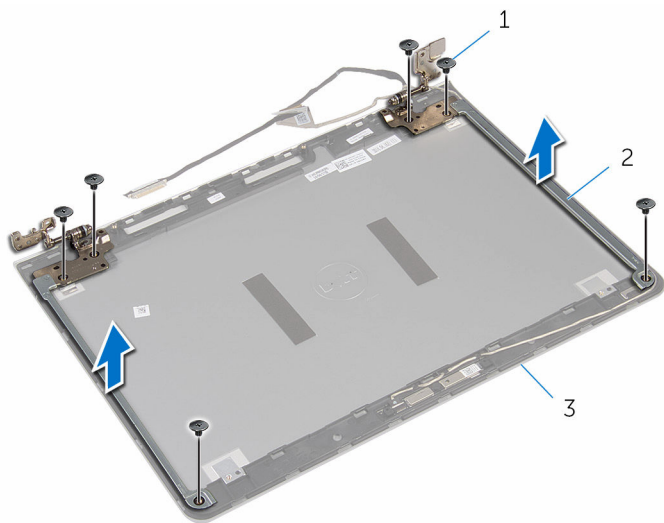
## 事前準備作業

- 1 卸下[基座護蓋](#)。
- 2 卸下[電池](#)。
- 3 卸下[硬碟機](#)。
- 4 卸下[風扇](#)。
- 5 卸下[鍵盤](#)。
- 6 卸下[基座框架](#)。
- 7 卸下[顯示器組件](#)。
- 8 卸下[鉸接護蓋](#)。
- 9 卸下[天線板](#)。
- 10 卸下[顯示器前蓋](#)。
- 11 卸下[顯示板](#)。

## 程序

- 1 卸下將顯示器鉸接固定在顯示器背蓋上的螺絲。

2 將顯示器鉸接從顯示器背蓋抬起取出。




1 螺絲 (6)

2 顯示器鉸接 (2)

3 顯示器背蓋



# 裝回顯示器鉸接

 警告: 拆裝電腦內部元件之前，請先閱讀電腦隨附的安全資訊，並按照[拆裝電腦內部元件之前](#)中的步驟進行。拆裝電腦內部元件之後，請按照[拆裝電腦內部元件之後](#)中的指示操作。如需更多更多有關安全性最佳實務的資訊，請參閱 [Regulatory Compliance \(法規遵循\)](#) 首頁：[www.dell.com/regulatory\\_compliance](http://www.dell.com/regulatory_compliance)。

## 程序

- 1 將顯示器鉸接上的螺絲孔與顯示器背蓋上的螺絲孔對齊。
- 2 裝回將顯示器鉸接固定至顯示器背蓋的螺絲。

## 後續必要作業

- 1 裝回[顯示板](#)。
- 2 裝回[顯示器前蓋](#)。
- 3 裝回[天線板](#)。
- 4 裝回[鉸接護蓋](#)。
- 5 裝回[顯示器組件](#)。
- 6 裝回[基座框架](#)。
- 7 裝回[鍵盤](#)。
- 8 裝回[風扇](#)。
- 9 裝回[硬碟機](#)。
- 10 裝回[電池](#)。
- 11 裝回[基座護蓋](#)。

# 卸下攝影機



警告: 拆裝電腦內部元件之前，請先閱讀電腦隨附的安全資訊，並按照[拆裝電腦內部元件之前](#)中的步驟進行。拆裝電腦內部元件之後，請按照[拆裝電腦內部元件之後](#)中的指示操作。如需更多更多有關安全性最佳實務的資訊，請參閱 [Regulatory Compliance \(法規遵循\)](#) 首頁：[www.dell.com/regulatory\\_compliance](http://www.dell.com/regulatory_compliance)。

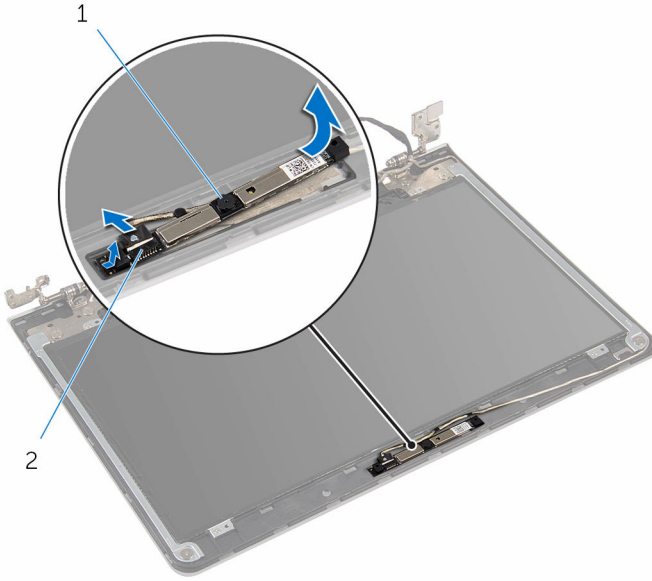
## 事前準備作業

- 1 卸下[基座護蓋](#)。
- 2 卸下[電池](#)。
- 3 卸下[硬碟機](#)。
- 4 卸下[風扇](#)。
- 5 卸下[鍵盤](#)。
- 6 卸下[基座框架](#)。
- 7 卸下[顯示器組件](#)。
- 8 卸下[鉸接護蓋](#)。
- 9 卸下[天線板](#)。
- 10 卸下[顯示器前蓋](#)。
- 11 卸下[顯示板](#)。

## 程序

- 1 將攝影機從顯示器背蓋撕下。

2 從攝影機拔下攝影機纜線。



1 攝影機

2 攝影機纜線

# 裝回攝影機



警告: 拆裝電腦內部元件之前，請先閱讀電腦隨附的安全資訊，並按照[拆裝電腦內部元件之前](#)中的步驟進行。拆裝電腦內部元件之後，請按照[拆裝電腦內部元件之後](#)中的指示操作。如需更多更多有關安全性最佳實務的資訊，請參閱 [Regulatory Compliance \(法規遵循\)](#) 首頁：[www.dell.com/regulatory\\_compliance](http://www.dell.com/regulatory_compliance)。

## 程序

- 1 將攝影機纜線連接至攝影機。
- 2 將攝影機貼至顯示器背蓋。

## 後續必要作業

- 1 裝回[顯示板](#)。
- 2 裝回[顯示器前蓋](#)。
- 3 裝回[天線板](#)。
- 4 裝回[鉸接護蓋](#)。
- 5 裝回[顯示器組件](#)。
- 6 裝回[基座框架](#)。
- 7 裝回[鍵盤](#)。
- 8 裝回[風扇](#)。
- 9 裝回[硬碟機](#)。
- 10 裝回[電池](#)。
- 11 裝回[基座護蓋](#)。

# 卸下電源變壓器連接埠

---



警告: 拆裝電腦內部元件之前，請先閱讀電腦隨附的安全資訊，並按照[拆裝電腦內部元件之前](#)中的步驟進行。拆裝電腦內部元件之後，請按照[拆裝電腦內部元件之後](#)中的指示操作。如需更多更多有關安全性最佳實務的資訊，請參閱 [Regulatory Compliance \(法規遵循\)](#) 首頁：[www.dell.com/regulatory\\_compliance](http://www.dell.com/regulatory_compliance)。

## 事前準備作業

- 1 卸下[基座護蓋](#)。
- 2 卸下[電池](#)。
- 3 卸下[硬碟機](#)。
- 4 卸下[風扇](#)。
- 5 卸下[鍵盤](#)。
- 6 卸下[基座框架](#)。
- 7 卸下[散熱器](#)。
- 8 卸下[顯示器組件](#)。

## 程序

- 1 翻轉電腦。

- 2 掀起門鎖，並從主機板上拔下狀態指示燈板纜線和觸控墊纜線。



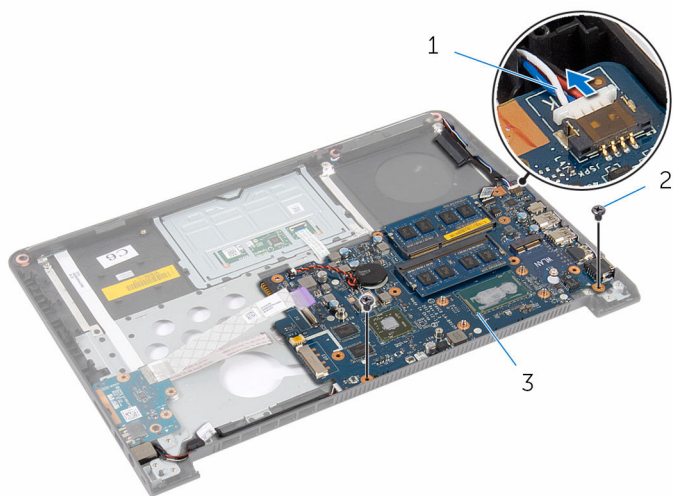
1 狀態指示燈板纜線

2 觸控墊纜線

- 3 翻轉電腦。

- 4 從主機板上拔下喇叭纜線。

5 卸下將主機板固定在手掌墊上的螺絲。



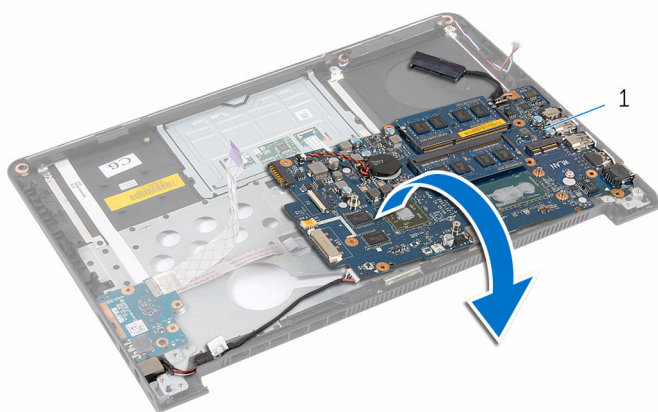
1 喇叭纜線

2 螺絲 (2)

3 主機板

6 從內側邊緣小心抬起主機板，然後從手掌墊上的插槽鬆開連接埠。

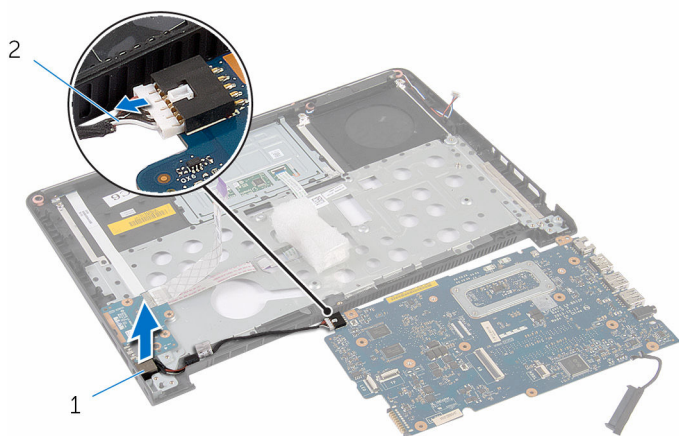
7 將主機板翻面。



1 主機板

8 從主機板拔下電源變壓器連接埠纜線。

- 9 請記下電源變壓器連接埠纜線的佈線方式，然後將電源變壓器連接埠同其纜線從手掌墊卸下。



1 電源變壓器連接埠

2 電源變壓器連接埠纜線



# 裝回電源變壓器連接埠



警告: 拆裝電腦內部元件之前, 請先閱讀電腦隨附的安全資訊, 並按照[拆裝電腦內部元件之前](#)中的步驟進行。拆裝電腦內部元件之後, 請按照[拆裝電腦內部元件之後](#)中的指示操作。如需更多更多有關安全性最佳實務的資訊, 請參閱 [Regulatory Compliance \(法規遵循\)](#) 首頁: [www.dell.com/regulatory\\_compliance](http://www.dell.com/regulatory_compliance)。

## 程序

- 1 將電源變壓器連接埠纜線連接至主機板。
- 2 將主機板翻面。
- 3 將電源變壓器連接埠纜線穿過手掌墊上的固定導軌。
- 4 將主機板上的連接埠滑入手掌墊上的插槽, 並將主機板置於手掌墊上。
- 5 將主機板上的螺絲孔與手掌墊上的螺絲孔對齊。
- 6 裝回將主機板固定至手掌墊的螺絲。
- 7 將喇叭纜線連接至主機板。
- 8 翻轉電腦。
- 9 將狀態指示燈板纜線和觸控墊纜線推入各自的連接器, 然後壓下門鎖以固定纜線。

## 後續必要作業

- 1 裝回[顯示器組件](#)。
- 2 裝回[散熱器](#)。
- 3 裝回[基座框架](#)。
- 4 裝回[鍵盤](#)。
- 5 裝回[風扇](#)。
- 6 裝回[硬碟機](#)。
- 7 裝回[電池](#)。
- 8 裝回[基座護蓋](#)。

# 卸下手掌墊

---



警告: 拆裝電腦內部元件之前, 請先閱讀電腦隨附的安全資訊, 並按照[拆裝電腦內部元件之前](#)中的步驟進行。拆裝電腦內部元件之後, 請按照[拆裝電腦內部元件之後](#)中的指示操作。如需更多更多有關安全性最佳實務的資訊, 請參閱 [Regulatory Compliance \(法規遵循\)](#) 首頁: [www.dell.com/regulatory\\_compliance](http://www.dell.com/regulatory_compliance)。

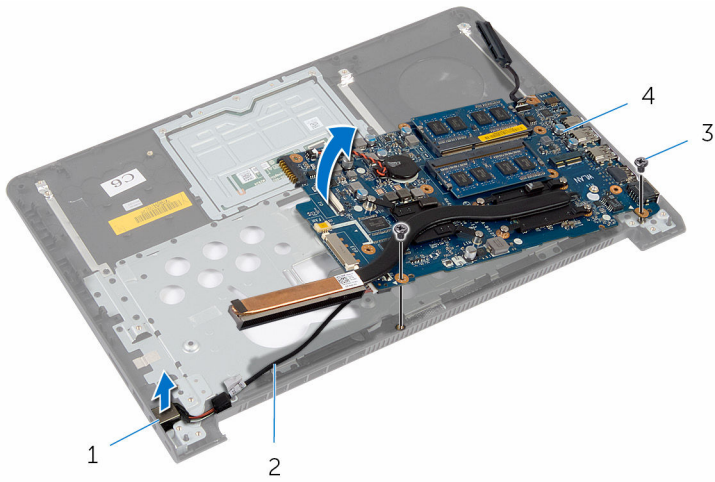
## 事前準備作業

- 1 卸下[基座護蓋](#)。
- 2 卸下[電池](#)。
- 3 卸下[硬碟機](#)。
- 4 卸下[風扇](#)。
- 5 卸下[鍵盤](#)。
- 6 卸下[基座框架](#)。
- 7 卸下[喇叭](#)。
- 8 卸下 [I/O 板](#)。
- 9 卸下[狀態指示燈板](#)。
- 10 卸下[顯示器組件](#)。

## 程序

- 1 卸下將主機板固定在手掌墊上的螺絲。
- 2 將電源變壓器連接埠從手掌墊上的槽口卸下。

3 將主機板連同電源變壓器連接埠抬起，使連接埠從手掌墊槽口鬆開。



1 電源變壓器連接埠

2 電源變壓器連接埠纜線

3 螺絲 (2)

4 主機板



1 手掌墊

# 裝回手掌墊



警告: 拆裝電腦內部元件之前，請先閱讀電腦隨附的安全資訊，並按照[拆裝電腦內部元件之前](#)中的步驟進行。拆裝電腦內部元件之後，請按照[拆裝電腦內部元件之後](#)中的指示操作。如需更多更多有關安全性最佳實務的資訊，請參閱 [Regulatory Compliance \(法規遵循\)](#) 首頁：[www.dell.com/regulatory\\_compliance](http://www.dell.com/regulatory_compliance)。

## 程序

- 1 將主機板上的連接埠滑入手掌墊上的插槽，並將主機板置於手掌墊上。
- 2 將電源變壓器連接埠滑入手掌墊上的插槽。
- 3 裝回將主機板固定至手掌墊的螺絲。


## 後續必要作業

- 1 裝回[顯示器組件](#)。
- 2 裝回[狀態指示燈板](#)。
- 3 裝回 [I/O 板](#)。
- 4 裝回[喇叭](#)。
- 5 裝回[基座框架](#)。
- 6 裝回[鍵盤](#)。
- 7 裝回[風扇](#)。
- 8 裝回[硬碟機](#)。
- 9 裝回[電池](#)。
- 10 裝回[基座護蓋](#)。

# 更新 BIOS

---

當有可用更新或更換主機板時，可能需要更新 BIOS。若要更新 BIOS，請執行以下作業：

- 1 開啟電腦。
- 2 請造訪 [www.dell.com/support](http://www.dell.com/support)。
- 3 按一下**產品支援**，輸入您電腦的服務標籤，然後按一下**提交**。  
 **註：**如果您沒有服務標籤，請使用自動偵測功能或手動瀏覽您的電腦型號。
- 4 按一下**驅動程式與下載**。
- 5 選擇您的電腦上安裝的作業系統。
- 6 向下捲動頁面，並展開 **BIOS**。
- 7 按一下**下載檔案**以下載您電腦最新版本的 BIOS。
- 8 儲存檔案，然後在下載完成後，導覽至您儲存 BIOS 更新檔的資料夾。
- 9 連接兩下 BIOS 更新檔案圖示，然後依照畫面上的指示進行。